

T.C.
FATİH KAYMAKAMLIĞI
FATİH ATATÜRK ÇAĞDAŞ YAŞAM ÇOK PROGRAMLI ANADOLU LİSESİ
2024-2028 STRATEJİK PLANI



İSTİKLAL MARŞI



Korkma, sönmez bu şafaklarda yüzen al sancak;
Sönmeden yurdumun üstünde tüten en son ocak.
O benim milletimin yıldızıdır, parlayacak;
O benimdir, o benim milletimindir ancak.

Çatma, kurban olayım, çehreni ey nazlı hilal!
Kahraman ırkıma bir gül! Ne bu şiddet, bu celal?
Sana olmaz dökülen kanlarımız sonra helal...
Hakkıdır, hakk'a tapan, milletimin istiklal!

Ben ezelden beridir hür yaşadım, hür yaşarım.
Hangi çılgın bana zincir vuracakmış şaşarım!
Kükremiş sel gibiyim, bendimi çiğner, aşarım.
Yırtarım dağları, enginlere sığarım, taşarım.

Garbin afakını sarımsa çelik zırhlı duvar,
Benim iman dolu göğsüm gibi serhaddim var.
Ulusun, korkma! Nasıl böyle bir imanı boğar,
'Medeniyet!' dediğin tek dişi kalmış canavar?

Arkadaş Yurduma alacakları uğratma, sakın.
Siper et gövdeni, dursun bu hayasızca akın.
Doğacaktır sana va'dettiği günler hakk'ın...
Kim bilir, belki yarın, belki yarından da yakın.

Bastığın yerleri 'toprak!' diyerek geçme, tanı:
Düşün altında binlerce kefensiz yatanı.
Sen şehit oğlusun, incitme, yazıktır, atanı:
Verme, dünyaları alsan da, bu cennet vatanı.

Kim bu cennet vatanın uğruna olmaz ki feda?
Şüheda fışkıracak toprağı sıksan, şüheda!
Canı, cananı, bütün varımı alsın da hüda,
Etmesin tek vatanımdan beni dünyada cüda.

Ruhumun senden, ilahi, şudur ancak emeli:
Değmesin mabedimin göğsüne namahrem eli.
Bu ezanlar-ki şahadetleri dinin temeli,
Ebedi yurdumun üstünde benim inlemeli.

O zaman vedd ile bin secde eder -varsa- taşım,
Her cerihamdan, ilahi, boşanıp kanlı yaşım,
Fışkırır ruh-i mücerred gibi yerden nasım;
O zaman yükselerek arşa değer belki başım.

Dalgalar sen de şafaklar gibi ey sanlı hilal!
Olsun artık dökülen kanlarımın hepsi helal.
Ebediyen sana yok, ırkıma yok izmihlal:
Hakkıdır, hür yaşamış bayrağımın hürriyet;
Hakkıdır, hakk'a tapan, milletimin istiklal!

Mehmet Akif Ersoy

ATATÜRK'ÜN GENÇLİĞE HİTABESİ

Ey Türk gençliği!

Birinci vazifen, Türk istiklâlini, Türk Cumhuriyet'ini, ilelebet, muhafaza ve müdafaa etmektir. Mevcudiyetinin ve istikbalinin yegâne temeli budur. Bu temel, senin, en kıymetli hazinendir. İstikbalde dahi, seni bu hazineden mahrum etmek isteyecek, dahîl ve haricî bedhahların olacaktır.

Bir gün, istiklâl ve cumhuriyeti müdafaa mecburiyetine düşersen, vazifeye atılmak için, içinde bulunacağın vaziyetin imkân ve şeraitini düşünmeyeceksin! Bu imkân ve şerait, çok nâmûsait bir mahiyette tezahür edebilir. İstiklâl ve cumhuriyetine kastedecek düşmanlar, bütün dünyada emsali görülmemiş bir galibiyetin mümessili olabilirler.

Cebren ve hile ile aziz vatanın, bütün kaleleri zaptedilmiş, bütün tersanelerine girilmiş, bütün orduları dağıtılmış ve memleketin her köşesi bilfiil işgal edilmiş olabilir.

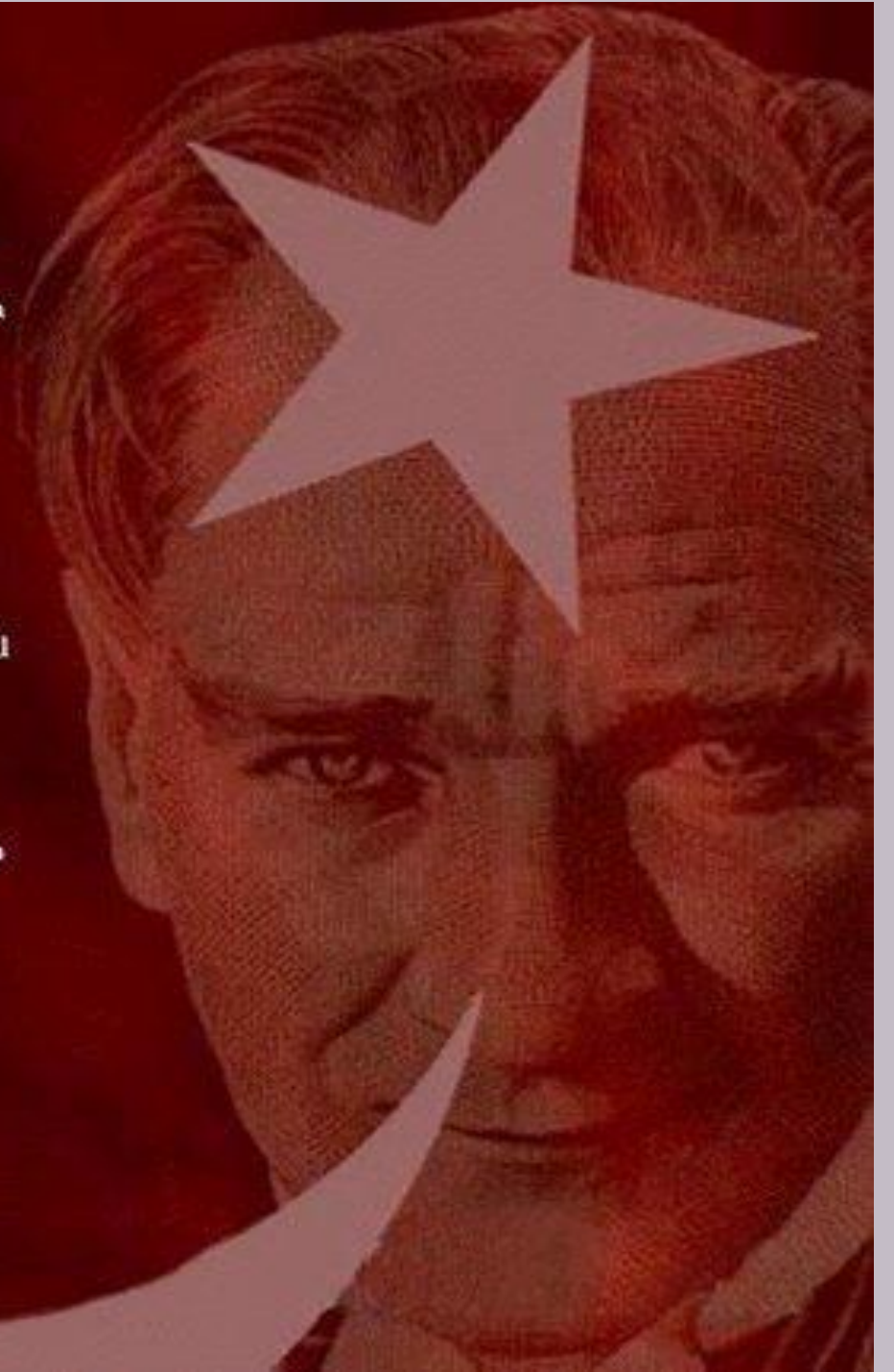
Bütün bu şeraitten daha elîm ve daha vahim olmak üzere, memleketin dahilinde, iktidara sahip olanlar gaflet ve dalâlet ve hattâ hiyanet içinde bulunabilirler. Hatta bu iktidar sahipleri şahsî menfaatlerini, müstevlilerin siyasi emelleriyle tevhit edebilirler. Millet, fakr ü zaruret içinde harap ve bîtap düşmüş olabilir.

Ey Türk istikbalinin evlâdı!

İşte, bu ahval ve şerait içinde dahi, vazifen; Türk istiklâl ve cumhuriyetini kurtarmaktır!

Muhtaç olduğun kudret, damarlarındaki asil kanda, mevcuttur!

K. ATATÜRK 20 Ekim 1927





Cumhuriyet,
yüksek ahlaki değer ve
niteliklere dayanan bir idaredir.
Cumhuriyet fazilettir.
Ey yükselen yeni nesil!
İstikbal sizindir.
Cumhuriyeti biz kurduk,
Onu devam ettirecek
sizlersiniz.

Mustafa Kemal Atatürk



FATİH ATATÜRK ÇAĞDAŞ YAŞAM ÇOK PROGRAMLI ANADOLU LİSESİ

Tablo 1. Okulumuz Künyesi

İli: İSTANBUL		İlçesi: FATİH	
Adres:	Mevlana Kapı Mahallesi ,Karanfili Çavuş sokak,no 1	Coğrafi Konum (link)*:	https://maps.app.goo.gl/eLGLnjExnGFZ NZgLA
Telefon Numarası:	02125302575	Faks Numarası:	02125298383
e- Posta Adresi:	765290@meb.k12.tr	Web sayfası adresi:	https://fatihataturk.meb.k12.tr/
Kurum Kodu:	765290	Öğretim Şekli:	İkili eğitim

SUNUŐ



Eđitim sistemimiz, yeni yaklaşım ve yöntem, tekniklerle 21.Yüzyılda büyük bir dönüşüm yaşamaktadır. Gerek dünyada, gerekse ülkemizde ortaya çıkan yeni türden gereksinimlere karşılık verebilecek bir eğitim-öđretim ortamı hazırlamak eğitim sürecini paylaşan tüm okul toplumunun asli ve vazgeçilmez görevi haline gelmiştir. Okulu çağın gereklerine uygun olarak eğitim-öđretime hazırlamak, okulda Milli Eđitimin amaçlarına uygun olarak bir öğrenme ve eğitim ortamı yaratmak, bu ortamı tüm paydaşlar için çekici hale getirmek de görevlerimiz arasındadır.

Abdulkadir ÖZKUL
Okul Müdürü

İÇİNDEKİLER

SUNUŞ	7
<u>1.</u> GİRİŞ VE STRATEJİK PLANIN HAZIRLIK SÜRECİ	9
1.1. Strateji Geliştirme Kurulu ve Stratejik Plan Ekibi	9
1.2. Planlama Süreci:	9
2.5. Faaliyet Alanları ile Ürün/Hizmetlerin Belirlenmesi	13
2.7.6. Mali Kaynaklar	60
2.9.1. Güçlü ve Zayıf Yönler	676
2.10. Tespit ve İhtiyaçların Belirlenmesi	69
Amaç, Hedef, Gösterge ve Stratejiler	75
Tablolar.1	6
Tablolar.2	9
Tablolar.17	32
Tablolar.23	53
Tablolar.30	59
Tablolar.33	62
Tablolar.35	66
Tablolar36	68
Tablolar.40	72
Tablolar.41	74

1.GİRİŞ VE STRATEJİK PLANIN HAZIRLIK SÜRECİ

1.1. Strateji Geliştirme Kurulu ve Stratejik Plan Ekibi

Tablo 2. Strateji Geliştirme Kurulu ve Stratejik Plan Ekibi Tablosu

Üst Kurul Bilgileri		Ekip Bilgileri	
Adı Soyadı	Unvanı	Adı Soyadı	Unvanı
Abdulkadir ÖZKUL	Müdür	Nilay SANCAKTAR	Müdür Yardımcısı ve Ekip Sorumlusu
Nazife YAMAN	Müdür Yardımcısı	Abdulkadir ÖZKUR	Müdür
Mustafa DERELİ	Öğretmen	Hayri Meriç	Öğretmen
Recep Kurum	Öğretmen	Yunuz OZAY	Öğretmen
Seda DİKBAŞ	Okul Aile Birliği Başkanı	Seçil Yasemin SOYKAN	Veli

1.2. Planlama Süreci:

Fatih Atatürk Çağdaş Yaşam ÇPA Lisesi 2024-2028 dönemi stratejik plan hazırlanma süreci Strateji Geliştirme Kurulu ve Stratejik Plan Ekibi'nin oluşturulması ile başlamıştır. Ekip tarafından oluşturulan çalışma takvimi kapsamında ilk aşamada durum analizi çalışmaları yapılmış ve durum analizi aşamasında, paydaşlarımızın plan sürecine aktif katılımını sağlamak üzere paydaş anketi, toplantı ve görüşmeler yapılmıştır. Durum analizinin ardından geleceğe yönelim bölümüne geçilerek okulumuzun/kurumumuzun amaç, hedef, gösterge ve stratejileri belirlenmiş

2.DURUM ANALİZİ

Durum analizi bölümünde okulumuzun mevcut durumu ortaya konularak neredeyiz sorusuna yanıt bulunmaya çalışılmıştır. Bu kapsamda okulumuzun kısa tanıtımı, uygulanmakta olan planın değerlendirilmesi, mevzuat ve üst politika belgelerinin analizi, faaliyet alanlarımız paydaş analizi, kuruluş içi analiz, dış çevre analizi, okulumuzun Güçlü Zayıf Fırsat ve Tehditleri (GZFT) ile tespit ve ihtiyaçlarının ele alınmasına yer verilmiştir.

2.1. Kurumsal Tarihçe

Okulumuzun yapımına 1993 yılında Milli Eğitim Bakanlığı tarafından ilköğretim okulu olarak başlanmış ve çeşitli nedenlerden dolayı zamanında tamamlanmamıştır. “Yarım Kalmış Okulları tamamlama Projesi” kapsamında Çağdaş Yaşamı Destekleme Derneği ve Vakfı ile İstanbul Valiliği ve Milli Eğitim Müdürlüğü ile yapılan protokol uyarınca Eylül 1995 tarihinde tamamlanıp Çok Programlı Lise olarak 1997 ‘de Eğitim-Öğretime açılmıştır. Okulumuz 2012 yılında deprem karşı güçlendirme yapılmış olup 26 derslik 6 adet atölye 6 adet laboratuvar yer almaktadır. Okulumuz ilk yıllarda meslek lisesi öğrencilerine yönelik hizmet verirken su an okulumuzun bünyesinde hem meslek hem de Anadolu Lisesi öğrencilerine yönelik eğitim verilmektedir. Okulumuzda Bilisim Teknolojisi, Elektrik Elektronik, Muhasebe, Pazarlama ve Makine Teknolojisi alanları yer almaktadır.

2.2. Uygulanmakta Olan Stratejik Planın Değerlendirilmesi

2024 yılında yürürlüğe giren Fatih Atatürk Çağdaş Yaşam Çok Programlı Anadolu Lisesi Müdürlüğü 2024-2028 Stratejik Planı; Stratejik Plan Hazırlık Süreci, Durum Analizi, Geleceğe Bakış, Maliyetlendirme ile İzleme ve Değerlendirme olmak üzere beş bölümden oluşturulmuştur. Planın Geleceğe Bakış bölümünün Amaç ve Hedeflere İlişkin Mimarisinde 3 Amaç ve 6 Hedef bulunmaktadır. Hedeflere bağlı, alt göstergelerle birlikte 21 Performans Göstergesi ve bu göstergelerle ilgili olarak da 20 Strateji yer almaktadır.

Her yıl düzenli olarak hazırladığımız Stratejik Plan İzleme ve Değerlendirme Raporu çalışmaları sırasında plan başlangıç döneminde belirlediğimiz hedeflerimize ne ölçüde yaklaştığımız ve aksayan yönlerimizin neler olduğu açık bir şekilde ortaya çıkmıştır. Özellikle küresel salgın koşullarının etkisiyle gerileme gösteren göstergeler sayılmazsa Performans Göstergelerinin ve bağlı oldukları Hedef Kartlarının pek çoğunda belirlenen hedeflere ulaşıldığı gözlenmiştir. Hazırlanan İzleme ve Değerlendirme Raporlarının sonuçları bir sonraki yıl için yapılacak çalışmalar konusunda Müdürlüğümüz için yol gösterici olmuştur.

Plan başlangıç döneminden 2022 İzleme ve Değerlendirme Raporumuz dâhil olmak üzere alt göstergelerle birlikte 21 Performans Göstergesinde %50 ve üzeri gerçekleşme gösteren Performans Göstergelerinin 4 yıllık ortalama oranı %66,66 olmuştur. Okulumuzun olağan dışı koşullardan etkilenme düzeyi ve bu dönem içinde yaşanan küresel salgın koşullarının da etkisi düşünüldüğünde bu oranların bu koşullarda oldukça makul olduğu kabul edilebilir.

2.3. Yasal Yükümlülükler ve Mevzuat Analizi

T.C. kanunları doğrultusunda çalışmalar yapan Müdürlüğümüz, Millî Eğitim Bakanlığının taşradaki görevlerini yürüten ve diğer devlet politikalarını Valilik Makamına bağlı olarak hayata geçiren kamu kurumlarından biridir. Müdürlüğümüz Millî Eğitim Bakanlığına ve İlçe Millî Eğitim Müdürlüğü Makamına karşı müdürlüğümüz birinci dereceden sorumludur. Müdürlüğümüz, Millî Eğitim Bakanlığı adına üstlendiği sorumluluğunu; Kanun, Kanun Hükmünde Kararname, Tüzük, Yönetmelik, Yönerge, Genelge ve Emirler doğrultusunda Millî Eğitim Temel İlkelerine göre yerine getirmektedir. Müdürlüğümüzün kendisine bağlı birimleri izleme, değerlendirme ve geliştirme gibi sorumlulukları *Millî Eğitim Bakanlığı Orta Öğretim Kurumları Yönetmeliğince* tanımlanmıştır. Gerekli çalışmalar bu doğrultuda yürütülmektedir.

Fatih Atatürk Çağdas Yaşam Çok Programlı Anadolu Lisesi Müdürlüğü yasal yetki, görev ve sorumlulukları başta T.C. Anayasası olmak 14/6/1973 tarihli ve 1739 sayılı Millî Eğitim Temel Kanunu ve 25/8/2011 tarihli ve 652 sayılı Millî Eğitim Bakanlığının Teşkilât ve Görevleri Hakkında Kanun Hükmünde Kararname hükümlerine dayanılarak 26/07/2014 tarih ve 29072 sayılı Resmî Gazetede yayınlanan *Millî Eğitim Bakanlığı Orta Öğretim Kurumları Yönetmeliği esalarına göre belirlenmiştir.*

Okulların görev, yetki ve sorumluluklarını düzenleyen çok sayıda kanun ve yönetmelik bulunmaktadır. Bunlardan;

- 1739 sayılı Millî Eğitim Temel Kanunu,
- 5018 sayılı Kamu Mali Yönetimi ve Kontrol Kanunu,
- 652 sayılı Millî Eğitim Bakanlığının Teşkilat ve Görevleri Hakkında Kanun Hükmünde Kararname,
- Öğretmenlik Meslek Kanunu,
- Aday Öğretmenlik ve Öğretmenlik Kariyer Basamakları Yönetmeliği
- Millî Eğitim Bakanlığı Orta Öğretim Kurumları Yönetmeliği önem taşımaktadır.
- Sosyal Etkinlikler Yönetmeliği
- Rehberlik ve Psikolojik Danışma Hizmetleri Yönetmeliği

Müdürlüğümüz yukarıda belirtilen yasal çerçeve ve yönetmelikler doğrultusunda hizmet vermeye devam etmektedir.

2.4. Üst Politika Belgeleri Analizi

Müdürlüğümüz 2024-2028 Stratejik Plan hazırlıkları için güncel Üst Politika Belgelerinin ilgili bölümleri ayrıntılarıyla incelenmiştir. Üst Politika Belgelerinin incelenmesi sonucunda tespit edilen ilgili politikalar ve hedefler, idaremize verilmiş olan görevlere göre analiz edilmiştir. Böylece Stratejik Plan hazırlıkları kapsamında incelenen Üst Politika Belgelerine Durum Analizi raporunda yer verilmiştir. Üst Politika Belgeleri, Temel Üst Politika Belgeleri ile Diğer Üst Politika Belgeleri olmak üzere iki bölümde analiz edilmiştir. Üst Politika Belgeleri ile Stratejik Plan ilişkisinin kurulması amacıyla Üst Politika Belgeleri Analiz Tablosu aşağıda yer alan Üst Politika Belgeleri Tablosuna göre oluşturulmuştur.

Tablo 3. Üst Politika Belgeleri

Fatih Atatürk Çağdas Yaşam Çok Programlı Anadolu Lisesi Müdürlüğü 2024-2028 Stratejik Planının Stratejik Amaç, Hedef, Performans Göstergeleri ve Stratejileri hazırlanırken yukarıda sözü edilen Üst Politika Belgelerinden yararlanılmıştır. Üst Politika Belgelerinde yer almayan ancak

Üst Politika Belgeleri	
12. Kalkınma Planı	Diğer Kamu Kurum ve Kuruluşlarının Stratejik Planları
2022-2024 Orta Vadeli Program	Mesleki Eğitim Kurulu Kararları
Orta Vadeli Mali Planlar	Türkiye Yeterlilikler Çerçevesi
2024 Yılı Cumhurbaşkanlığı Yıllık Programı	Ulusal ve Uluslararası Kuruluşların Eğitim ve Türkiye ile İlgili Raporları
Cumhurbaşkanlığı İcraat Programları	İstanbul Valiliği Onaylı İlgili Raporları
MEB 2024-2028 Stratejik Planı	2024-2028 İstanbul Bölge Planı
20. Millî Eğitim Şurası Kararları	Avrupa Birliği 2030 Dijital Pusulası
Millî Eğitim Kalite Çerçevesi	Avrupa Birliği Müktesebatı ve Ülke Raporları
İstanbul İl Millî Eğitim Müdürlüğü 2024-2028 Stratejik Planı	Fatih İlçe Millî Eğitim Müdürlüğü 2024-2028 Stratejik Planı

Müdürlüğümüzün Durum Analizi kapsamında önceliklendirdiği alanlara ise Geleceğe Bakış bölümünde yer verilmiştir.

2.5. Faaliyet Alanları ile Ürün/Hizmetlerin Belirlenmesi

2024–2028 Stratejik Plan hazırlık sürecinde Müdürlüğümüzün faaliyet alanları ve hizmetlerinin belirlenmesine yönelik çalışmalar yapılmıştır. Bu kapsamda hizmet birimlerinin yasal yükümlülükleri, standart dosya planı, Üst Politika Belgeleri, yürürlükteki uygulanan sistem ve Kamu Hizmet Envanteri incelenerek Müdürlüğümüzün hizmetleri tespit edilmiştir. Faaliyet alanları ile ürün ve hizmetler aşağıdaki tabloda ana başlıklar hâlinde verilmiştir.

Tablo 4. Faaliyet Alanları ve Hizmetler

FAALİYET ALANI: EĞİTİM	FAALİYET ALANI: YÖNETİM İŞLERİ
<p>Hizmet-1: Eğitim Hizmetleri:</p> <ul style="list-style-type: none">Okulda eğitimin düzenli olarak işleyişini sağlamaDers dışı eğitim çalışmalarının işleyişini sağlamaİl ve İlçe MEM koordinesinde yürütülen farklı konulardaki eğitim programlarının uygulanmasını sağlamakÖğrencilerin kişisel ve sosyal açıdan değerler açısından donanması için değerler eğitimi almalarını sağlamakDers programı ile zaman çizelgesini hazırlamakÖğrencilerin zararlı alışkanlıklardan uzak ve güven içinde eğitim almalarını sağlamakEngelli öğrencilerle ilgili tedbirler almak	<p>Hizmet-7: Öğrenci işleri hizmeti</p> <ul style="list-style-type: none">Öğrenci Kayıt alanlarının ve eğitim bölgelerinin İl MEM, Belediye ve Muhtarlıklar Aracılığı İle OluşturmakÖğrencilerin kayıt, nakil ve mezuniyet işlemlerini yürütmekOkul Demokrasi Meclisleri Projesini UygulamakÖğrenci Sağlık Taramaları İle Aşı Uygulamalarını Toplum Sağlığı Merkezi ve Aile Hekimliği Vasıtasıyla Yapılmasını SağlamakDisiplin İşlemlerini YürütmekDenklik ve Başka Ülke Vatandaşı Olup, Okul Kayıt Alanı İçerisinde İkamet Eden Vatandaşların Çocuklarının Kayıt İşlemleri İle İlgili İşleri Yürütmek
<p>Hizmet-2: Kültürel Çalışmalar</p> <ul style="list-style-type: none">Bilimsel, sosyal ve kültürel çalışmaları yürütmekBelirli gün ve haftalarla ilgili etkinlikleri yürütmekİnceleme, tanıma ve araştırma amaçlı gezilerin düzenlenmesini sağlamak	<p>Hizmet-8: Personel işleri hizmeti</p> <ul style="list-style-type: none">Hizmet içi eğitimÖzlük haklarıSendikal HizmetlerÖğretmenlerin Öğretmenevlerinden faydalanması için başvuru işlemlerini yürütmek

<ul style="list-style-type: none"> • Öğrencilerin değerler eğitimlerini almalarını sağlamak • Okulda okuma alışkanlığının artırıcı çalışmalar yapmak. • Atatürk Sevgisi, Millî Tarih, Kültür ve Dil Bilincinin Yerleşmesini Sağlayıcı Çalışmalar Yapmak • Sergi, Panel, Konferans, Seminer gibi etkinlikler düzenlemek 	<ul style="list-style-type: none"> • Okulda öğretmenler için uygun dinlenme ortamları hazırlamak • Öğretmenler günü ile ilgili programlar hazırlamak • Hizmet içi eğitim ihtiyaçlarını belirlemek ve üst birimleri bilgilendirmek • Personelin kişisel gelişimlerini hizmet içi eğitim yoluyla tamamlamalarını sağlamak • Yenilikçi ve uzaktan eğitim faaliyetlerinden personelin faydalanmasını sağlamak • Personeli hizmet içi eğitim faaliyetleri hakkında bilgilendirmek
<p>FAALİYET ALANI: EĞİTİM</p>	<p>FAALİYET ALANI: YÖNETİM İŞLERİ</p>
<p>Hizmet-3: Spor Etkinlikleri</p> <ul style="list-style-type: none"> • Çeşitli spor dallarında öğrencilerin yetişmesi için gerekli egzersizlerin ve çalışmaların yapılmasını sağlamak ve bu öğrencilerin ilgili yarışmalara katılmak için gerekli işlemleri yerine getirmek • Millî ve mahalli bayram günleri ile ilgili törenlere katılmak • Satranç, Dama, Mangala gibi zekâ oyunlarının öğrencilerle tanınıp oynanmasını sağlamak 	<p>Hizmet-9: Mali İşlemler</p> <ul style="list-style-type: none"> • Personelin her türlü özlük işlemlerinden okuldan yapılabilecek olanları İL MEM koordinesi ile yürütmek • MEBBİS sistemi üzerinden e-personel modülün de personelle ilgili bilgileri güncel tutmak ve kişisel verileri korumak • Kurum Bütçesini Hazırlama ve Yürütme • Personelin maaş, ücret, emeklilik vs. iş ve işlemlerinin KBS Sisteminde sağlıklı bir şekilde yürütülmesi için tedbirler almak • Alım-Satım İşlerini Yamak • Taşınırlarla ilgili iş ve işlerin KBS Sisteminde Taşınır Eşya Modülü üzerinden sağlıklı bir şekilde yürütülmesi için tedbirler almak • Okul ali birliği gelir ve giderlerinin TEFBİS modülüne işlenmesini sağlama
<p>Hizmet-4: Öğretim Hizmetleri</p> <ul style="list-style-type: none"> • Program geliştirme çalışmalarına katkıda bulunma • Öğrenci başarısını geliştirmek için çalışmalar yapmak • Öğretim programları, yöntem ve teknikler, ölçme ve değerlendirme çalışmalarında öğretmen, öğrenci ve velileri bilgilendirmek 	<p>Hizmet-10: Velilerle İlgili Hizmetler</p> <ul style="list-style-type: none"> • Veli toplantıları • Veli iletişim hizmetleri • Okul-Aile Birliği faaliyetleri • Anne Eğitimi Çalışmaları

<p>Hizmet-5: Rehberlik Hizmetleri</p> <ul style="list-style-type: none"> • Okuldaki rehberlik hizmetlerini planlama • Rehberlik hizmetlerinin yürütülmesi ile ilgili gerekli kurul ve komisyonları kurma ve çalıştırma • RAM ile ilgili iş birliği yapma • Kaynaştırma eğitimi alan bireylerle ilgili iş ve işlemleri yapma • Şiddet eylem planını hazırlama ve uygulama 	<p>Hizmet-11:Denetim Hizmetlerinin Yürütülmesi</p> <ul style="list-style-type: none"> • Okul içindeki şikâyetlerin değerlendirilmesini sağlama • Ön inceleme işlemlerinin yürütülmesini takip etme • Denetim çalışmalarının sonuçlarını inceleme ve değerlendirme • Okuldaki iş ve işlemlerin denetime hazır halde olmasını sağlama • Mevzuatın uygulanmasında tereddüde düşülen hususlarda üst birimlerden görüş alma ve bunu paylaşma
<p>Hizmet-6: Kurtarma ve Koruma Hizmetleri</p> <ul style="list-style-type: none"> • Okuldaki arama, kurtarma ve koruma hizmetleri için İl MEM ve AFAD hizmetleri birimi koordinesinde hazırlanması gereken planları hazırlama • Okuldaki arama, kurtarma ve koruma hizmetleri için İl MEM ve AFAD hizmetleri birimi koordinesinde kurulması gerekli ekipleri kurma, bunlara eğitim verme ve görevlerini tebliğ etme • Her hangi bir felaket ve tehlike anında okulun boşaltılması ve toplanma yerlerinde toplanması için gerekli planlamaları, yer tespitlerini ve tatbikatları yapma, sonuçları paylaşma ve ilgili üst birimlere rapor etme • Okulun nöbet görevlerini planlama ve ilgililere tebliğ etme • Yangın söndürme donanımlarını tedarik etme ve kontrollerini yaptırma 	

Okulumuzda öğrencilerimizin kayıt, nakil, devam-devamsızlık, not, işlemleri vb. e-okul yönetim bilgi sistemi üzerinden yapılmaktadır. Öğretmenlerimizin özlük, derece-kademe, terfi, hizmet içi eğitim, maaş ve ek ders işlemleri İlçe Millî Eğitim Müdürlüğü tarafından MEBBİS ve KBS sistemleri üzerinden yapılmaktadır. Okulumuzun mali işlemleri ilgili yönetmeliklere uygun olarak yapılmaktadır. Okulumuzun bir rehber öğretmeni olması sebebiyle rehberlik hizmetleri sınıf rehber öğretmenleri ve okul Rehber Öğretmen/Psikolojik Danışmanları tarafından yapılmaktadır. Okulumuz İl ve İlçe Millî Eğitim Müdürlüğümüz tarafından düzenlenen sosyal, kültürel ve sportif yarışmalara katılmaktadır.

2.6. Paydaş Analizi

İç ve dış paydaş anketleri stratejik planlama sürecinde idarelerin hizmetlerinden doğrudan ya da dolaylı olarak yararlanan ya da etkilenen bireylerin ve grupların bu hizmetlerle ilgili beklentilerini, kanaatlerini ve memnuniyetlerini belirlemek amacıyla geliştirilen veri toplama araçlarıdır. Bu amaçla geliştirilen anketler paydaşların stratejik planlama sürecine katılımını sağladığı gibi idarenin karar alma sürecini ve yönetimini veriye dayalı olarak planlamasını sağlar.

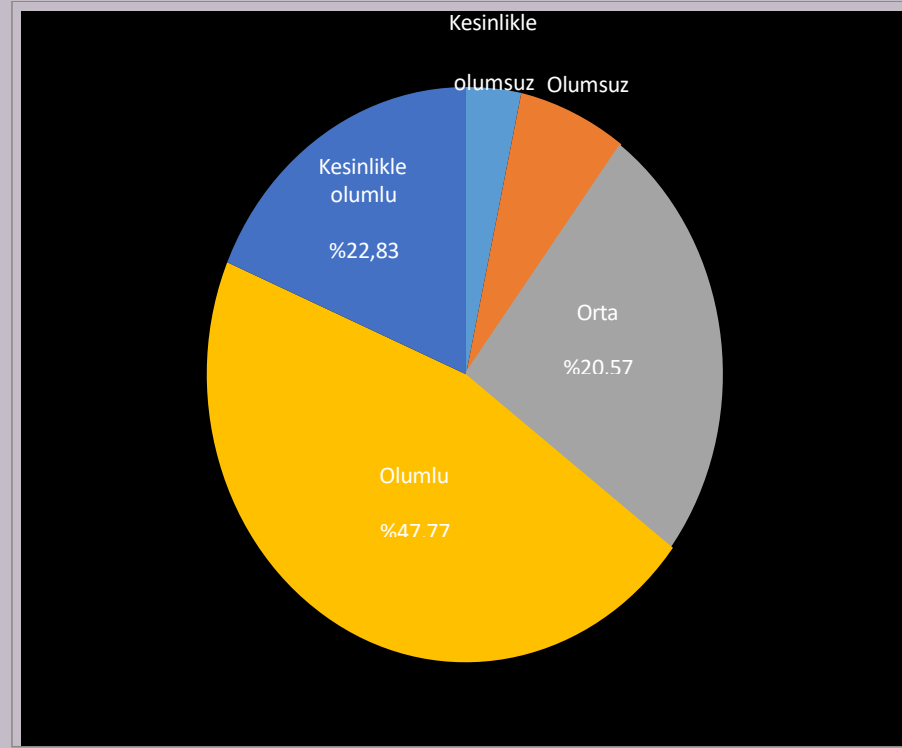
Paydaş görüş ve beklentileri SWOT (GZFT) Analizi Formu, Çalışan Memnuniyeti Anketi, Öğrenci Memnuniyeti Anketi, Veli Anketi Formu kullanılmaktadır. Aynı zamanda öğretmenler kurulu toplantıları, Zümre toplantıları gibi toplantılarla görüş ve beklentiler tutanakla tespit edilmekte Okulumuz bünyesinde değerlendirilmektedir.2024-2028 Stratejik Plan hazırlıkları Durum Analizi çalışmaları kapsamında da İstanbul İl Millî Eğitim Müdürlüğünce Bakanlığımızın geliştirdiği format esas alınarak İç ve Dış Paydaş Anketleri geliştirilmiştir.

Stratejik Planlama ekibi öncelikle iç ve dış paydaşlardan görüş ve önerilerin nasıl alınmasına karar vermiş paydaş görüşü alma yönteminde anket, mülakat ve gözlem yöntemleri belirgin olarak ortaya çıkmıştır. Ekipte görev dağılımı yapılarak hangi paydaşla kimin nasıl ve ne zaman görüş alınacağı belirlenmiş, paydaş görüş ve önerilerin alınmasında sistematiklik sağlanmıştır. Gerek iç gerekse dış paydaşlarımızın görüş ve önerileri sonucunda ortaya çıkan hususlar, stratejik amaçların ve hedeflerin belirlenmesi ile öncelikli stratejik alanların tespitinde büyük ölçüde bizim için belirleyici olmuştur.

Bu kapsamda:

1. İç Paydaşlardan Verilerin Toplanması ve Değerlendirilmesi Stratejik planlama ekibi tarafından hazırlanan ve 2024-2028 yılları arası faaliyetlerin planlanmasını içeren stratejik planlama çalışmalarında iç paydaşlarımızın Fatih Atatürk Çağdas Yaşam Çok Programlı Anadolu Lisesi Müdürlüğü'nün faaliyetlerini nasıl gördüklerine ilişkin görüşlerini içeren iç paydaş anketi çalışmasına Okulumuzda 400 kişi katılmıştır. Veriler müdür yardımcıları, öğretmenler, öğrenciler, destek personeli ve okul aile birliği üyelerinden 1-20 Mart 2024 arası toplanmıştır.

Anket verilerindeki %50 ve üzeri oranlar “orta”, “olumlu” ve “kesinlikle olumlu” olarak memnuniyet şeklinde, %50’nin altındaki oranlar ise “olum-



suz” ve “kesinlikle olumsuz” olarak memnuniyetsizlik şeklinde kabul edilmiştir.

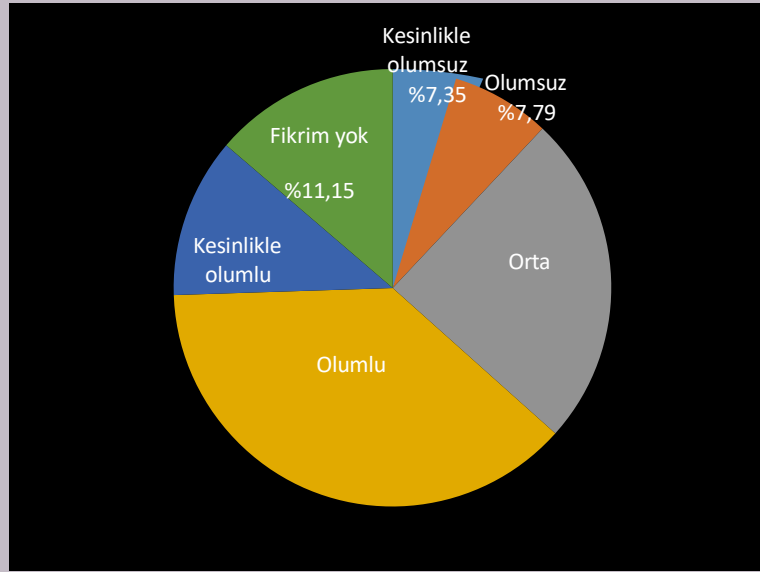
Grafik-A1 İç Paydaş Memnuniyet Oranlar,

Grafik A1 deki oranlara göre orta, olumlu ve kesinlikle olumlu cevapların toplam oranı %91,17’dir. Olumsuz ise 8,83 tür.

2. Grafik A1'Dış Paydaşlardan Verilerin Toplanması ve Değerlendirilmesi Fatih Atatürk Çağdaş Yaşam ÇPA Lisesi görev faaliyetlerini sürdürürken paylaşımda bulunduğu veliler, kamu kurum ve kuruluşlar, muhtarlar, sivil toplum ve özel sektör kuruluşları dış paydaş olarak belirlemiştir. Bu paydaşlara hazırlanmış olan anketler uygulanarak iç ve dış paydaşların görüşleri 1-15 Mart 2024 arası tarihlerde alınmıştır. Toplam 150 kişiden görüş alınmıştır. Anketlerin veri tabanında toplanmasından sonra veriler bilgisayar ortamına aktarılmış ve aktarılan veriler Okulumuz Rehberlik Servisi tarafından analiz edilmiştir. İç ve dış paydaş analiz sonuçlarına göre paydaşlarımızın Fatih Atatürk Çağdaş Yaşam Çok Programlı Anadolu Lisesi Müdürlüğü'nün nasıl gördüğü ortaya konmuş, güçlü ve zayıf yönlerimizin belirlenmesinde oldukça faydalı olmuştur. Paydaş analizinden elde edilen veriler önem dereceleri de dikkate alınarak GZFT, gelişim/sorun alanları ve geleceğe yönelim bölümlerine yansıtılmıştır.

Anket verilerindeki %50 ve üzeri oranlar “orta”, “olumlu” ve “kesinlikle olumlu” olarak memnuniyet şeklinde, %50’nin altındaki oranlar ise “olumsuz” ve “kesinlikle olumsuz” olarak memnuniyetsizlik şeklinde kabul edilmiştir.

Grafik-2 Dış Paydaş Memnuniyet Oranları



Grafikteki oranlara göre orta, olumlu ve kesinlikle olumlu cevapların toplam 73,11 dir. Olumsuz ve Fikrim yok diyenlerin toplamı ise 26,29 tur.

2.7. Kurum İçi Analiz

Kuruluş içi analiz Müdürlüğümüzün kurum kültürü analizi, teşkilat yapısı, insan kaynakları, teknolojik kaynakları, fiziki ve mali kaynaklarına ilişkin mevcut kapasitesinin değerlendirmesine ilişkin bilgileri içermektedir.

2.7.1. Kurum Kültürü Analizi

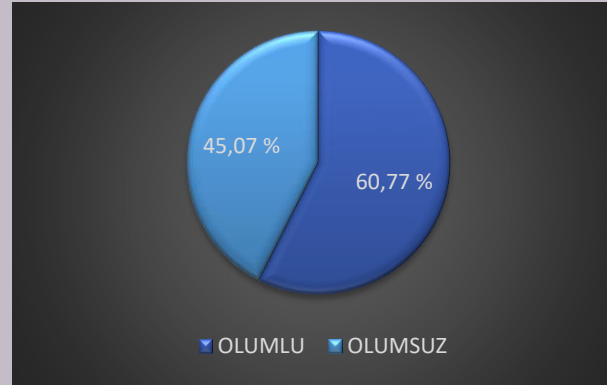
Müdürlüğümüzün 2024-2028 Stratejik Plan hazırlık çalışmaları kapsamında Bakanlığımızın geliştirdiği format esas alınarak Kurum Kültürü Değerlendirme Anketi hazırlanmıştır.

Bu kapsamda 16-27 Mart 2024 arasında elden Müdürlüğümüz çalışanlarına (müdür yardımcısı öğretmen ve diğer personel) yönelik Kurum Kültürü Değerlendirme Anketi uygulanmıştır. Anketimiz Kararlara Katılım, İş Birliği, Bilginin Yayılımı, Öğrenme, Kurum İçi İletişim, Değişime Açıklık, Stratejik Yönetim, Ödül ve Ceza Sistemi başlıkları altında bu konulara ilişkin çalışan algısını belirlemeye yönelik 29 sorudan oluşturulmuştur. Anketimizde katılımcıların kişisel bilgileri alınmamıştır.

Kurum Kültürü Değerlendirme Anketimize 2'i yönetici, 36'i kurum çalışanı olmak üzere toplam 38 kişi katılmıştır.

Memnuniyet oranlarının belirlenmesinde anket verilerindeki %50 ve üzeri oranlar memnuniyet alanına, %50'nin altındaki oranlar ise memnuniyet alanının dışına alınmıştır. "Kesinlikle katılıyorum", "Katılıyorum" ve "Orta düzeyde katılıyorum" tercihleri olumlu kabul edilmiş; "Katılmıyorum" ve "Kesinlikle katılmıyorum" tercihleri ise olumsuz olarak kabul edilmiştir. Genel memnuniyet oranı değerlendirildiğinde katılımcıların %60,77'nin memnuniyetini, % 45,07'sinin ise memnuniyetsizliğini ifade ettiği belirlenmiştir.

Grafik 3: Kurum Kültürü Değerlendirme Anketi Genel Memnuniyet Oranları



Anket sonuçlarından elde edilen verilere Müdürlüğümüzün en güçlü olduğu yönlerin şunlar olduğu belirlenmiştir:

- Yöneticilerle kurulan iletişim
- Çalışanların bilgi paylaşımına ve iş birliğine açık olması
- Üst yönetimin Stratejik Planın hazırlanması, uygulanması ve izlenmesi süreçlerini sahiplenmesi
- Bilgilerin açık ve anlaşılır şekilde paylaşılması
- Rutin işlerin yanı sıra stratejik alanlara da odaklanması

Anket sonuçlarından elde edilen verilere göre Müdürlüğümüzün geliştirmeye açık yönlerinin ise şunlar olduğu belirlenmiştir:

- Ödül ve ceza sisteminin etkin şekilde uygulanması

- Çalışanların motivasyonunu artırmaya yönelik etkili mekanizmalar
- Çalışanlara karar verme ve inisiyatif alma konusunda fırsat verilmesi
- Çalışanların karar alma süreçlerine katılım düzeyi

Kurum Kültürü Değerlendirme Anketinin analizleri rapor haline getirilerek Strateji Geliştirme Kuruluna sunulmuştur. Müdürlüğümüzde internet, panolar, iç yazışmalar (Müdürlük tarafından gönderilen resmi yazılar ve iç iletişim formları), telefon görüşmeleri ve toplantılar yoluyla iç iletişim sağlanmaktadır. Okulumuzda, Yöneticiler her hafta en az bir kez toplanarak fikir alışverişinde bulunurlar. Yine öğretmenlerle her dönemin başında ve sonunda değerlendirme amaçlı toplantılar yapmaktadır. Ayrıca gerekli görülen durumda da toplantılar düzenlenmektedir. Bununla birlikte, Yöneticilerimiz sürekli çalışanlarla iletişim halindedir.

Fatih Atatürk Çağdaş Yaşam ÇPA Lisesi Müdürlüğünde karar alma süreci; Yönetmelikler ve diğer ilgili mevzuat doğrultusunda gerçekleşmektedir. Kurumla ilgili olarak alınacak kararlarda ilgili tarafların görüşlerini alarak, çalışanlar ile karar vermektedir.

2.7.2. Kuruluş İçi Analiz

Okulumuzun genel olarak değerlendirilmesine ilişkin kurum içi analiz sonuçları aşağıdaki tablolarda sıralanmıştır.

Tablo 5. Şube Öğrenci Sayıları

SINIFI	Kız	Erkek	Toplam	SINIFI	Kız	Erkek	Toplam
9-A Anadolu	17	17	34	10-F Elektrik	0	22	22
9-B Anadolu	14	22	36	10-H Pazarlama	3	9	12
9-C Anadolu	16	21	37	11-A Anadolu	16	23	39
9-D Anadolu	16	18	34	11-B Anadolu	17	22	39
9-E Anadolu	19	16	35	11-C Anadolu	21	18	39
9-F Anadolu	19	16	35	11-D Anadolu	18	21	39
9-G Anadolu	14	18	32	11-A Bilişim	6	17	23
9-A Bilişim	7	29	36	11-B Muhasebe	13	20	33
9-C Elektronik	0	37	37	11-C Bilişim	6	18	24
9-D Makine	1	31	32	11-F Elektrik	0	17	17
9-E Muhasebe	10	21	31	11-G Pazarlama	6	10	16
9-F Muhasebe	14	10	24	11-H Makina	1	21	22
9-H Pazarlama	11	22	33	12-A Anadolu	13	19	32
10-A Anadolu	23	15	38	12-B Anadolu	14	19	33
10-B Anadolu	19	18	37	12-C Anadolu	13	26	39
10-C Anadolu	19	19	38	12-D Anadolu	19	17	36
10-D Anadolu	16	21	37	12-E Anadolu	11	26	37
10-E Anadolu	14	25	39	12-F Anadolu	18	17	35
10-F Anadolu	16	22	38	12-B Muhasebe	3	17	20
10-A Muhasebe	11	20	31	12-C Bilişim	5	29	34
10-B Bilişim	2	20	22	12-F Elektrik	0	19	19
10-C Bilişim	4	16	20	12-G Pazarlama	7	4	11
10-D Makina	0	23	23	12-H Makina	1	9	10

Okulumuzda ikili öğretim yapılmaktadır. Sınıf mevcutları ortalama 30'ar kişidir.

Tablo 6. Yıllara Göre Ortalama Sınıf Mevcutları

Yıllara Göre Ortalama Sınıf Mevcutları			
2018-2019	2020-2021	2021-2022	2022-2023
38	39	38	37

Tablo 7. Yıllara Göre Sınıf Tekrarı Yapan Öğrenci Listesi

Öğretim Yılı	Toplam Öğrenci Sayısı	Sınıf Tekrarı Yapan Öğrenci Sayısı
2018-2019	1101	5
2020-2021	1220	7
2021-2022	1264	16
2022-2023	1438	178

Tablo 8. Yıllara Göre Öğrenci Başarı

	2018-2019	2020-2021	2021-2022	2022-2023
4 senelik Devlet Üniversite Geçiş Başarısı	18	20	16	4
2 senelik Devlet Üniversite Geçiş Başarısı	100	80	20	10
Meslek Yüksek Okullarına Kayıt	120	60	50	40
2 senelik Özel Üniversite Geçiş Başarısı	10	20	50	116
4 senelik Özel Üniversite Geçiş Başarısı	1	4	6	16

Tablo 9. Yıllara Göre Sosyal-Kültürel-Bilimsel ve Sportif Faaliyet Verileri

	2018-2019	2020-2021	2021-2022	2022-2023
Sosyal Faaliyet	12	14	10	18
Kültürel Faaliyet	4	6	8	8
Bilimsel Faaliyet	2	1	3	4
Sportif Faaliyet	10	12	15	24
Açılan Kurs Sayısı	76	78	78	0
Spor Kulübü Sayısı	0	0	0	0

Tablo 10. Yıllara Göre Kaynaştırma Öğrenci Sayısı

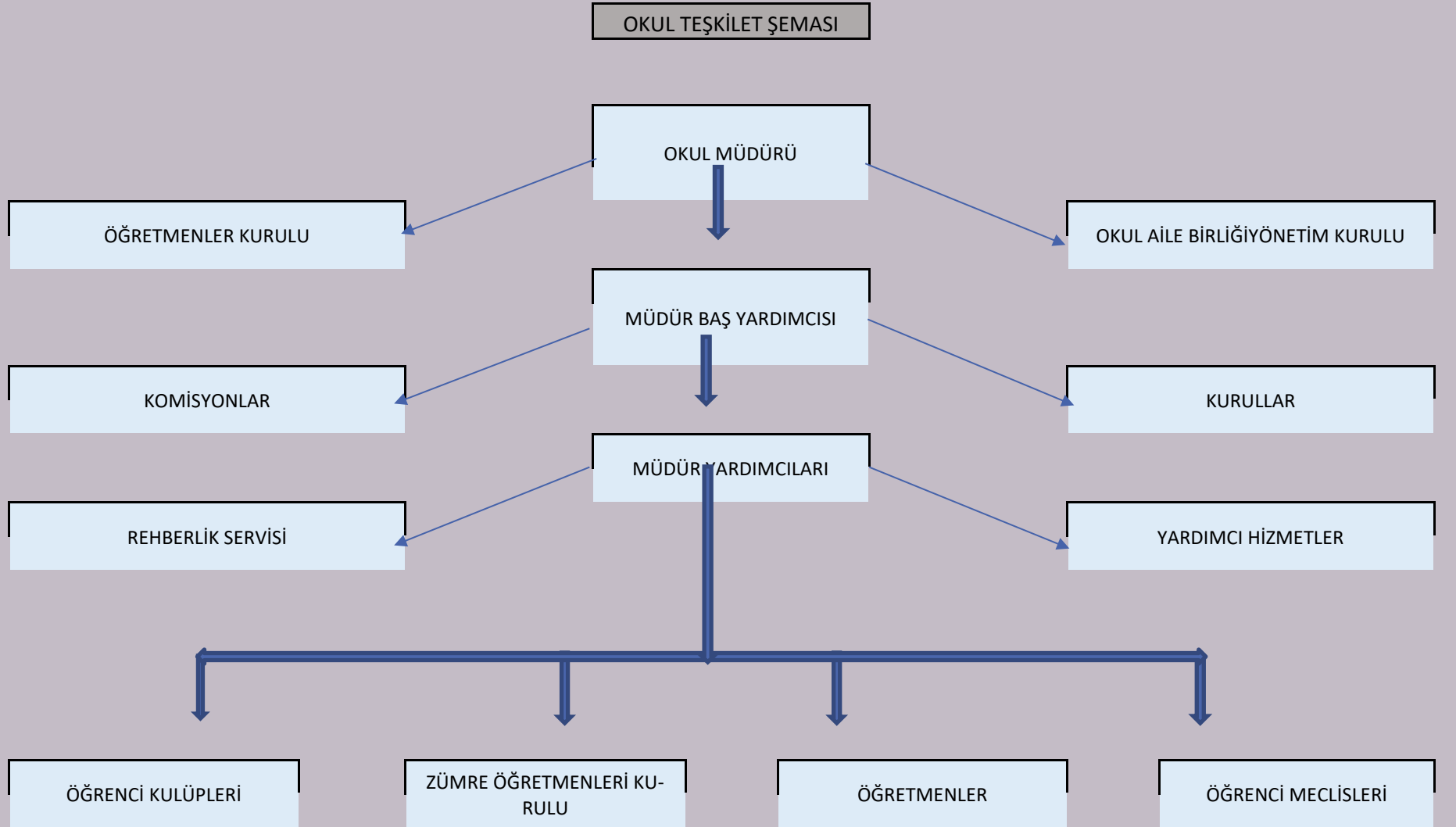
Öğretim Yılı	Toplam Öğrenci Sayısı	Kaynaştırma Öğrenci Sayısı	Oran
2018-2019	1780	20	1,1
2020-2021	1750	30	1,7
2021-2022	1264	34	2,6
2022-2023	1600	38	2,3

Not: Bu bölümde yıllara göre başarı grafiği, Öğrenme stilleri envanteri açıklaması, Okul disiplinini etkileyen faktörler anket sonuçları, Öğrenme ortamı verileri, Okul/kurum ortamını değerlendirme anketi sonuçları da tablo veya açıklama şeklinde verilebilir.

2.7.3. Taşkilat Yapısı

Okulumuza ait teşkilat şeması Tablo 10'da verilmiştir.

Tablo 11: Kurum Örgütsel Yapısı



2.7.4. İnsan Kaynakları

Fatih Atatürk Çağdas Yaşam Çok Programlı Anadolu Lisesi Müdürlüğü 116 personeliyle hizmet vermektedir. 1 Müdür, 1 Müdür Baş yardımcısı, 6 Müdür yardımcısı, 9 Muhasebe ve Finansman Öğretmeni, 2 Pazarlama ve Perkende Öğretmeni, 6 Elektrik Elektronik Öğretmeni, 5 Makine Teknolojisi Öğretmeni, 9 Bilişim Teknolojileri Öğretmeni, 12 Matematik Öğretmeni, 13 Teürk Dili ve Edebiyatı Öğretmeni, 9 İngilizce Öğretmeni, 6 Tarih Öğretmeni, 3 Coğrafya Öğretmeni, 3 Fizik Öğretmeni, 3 Kimya Öğretmnei, 3 Biyoloji Öğretmeni, 5 Din Kültürü ve Ahlak Bilgisi Öğretmeni, 4 Felsefe Öğretmeni, 3 Beden Eğitimi Öğretmeni, 2 Müzik Öğretmeni, 3 Rehberlik Öğretmeni, 1 Almanca Öğretmeni, 3 Yardımcı Personel görev yapmaktadır. Okulumuz insan kaynaklarına ait bilgiler aşağıya çıkarılmıştır.

Tablo 12. İdari Personelin Hizmet Süresine İlişkin Bilgiler

Hizmet Süreleri	2023 Yıl İtibarıyla	
	Kişi Sayısı	%
1-4 Yıl	6	75
5-6 Yıl	2	25
7-10 Yıl	-	-
10 Yıl Üzeri	-	-

Tablo 13. Okul/Kurumda Oluşan Yönetici Sirkülasyonu Oranı

	Yıl İçerisinde Okul/Kurumdan Ayrılan Yönetici Sayısı			Yıl İçerisinde Okul/Kurumda Göreve Başlayan Yönetici Sayısı		
	2021	2022	2023	2021	2022	2023
TOPLAM	3	2	2	3	2	1

Tablo 14. İdari Personelin Katıldığı Hizmet İçi Programları

Adı ve Soyadı	Görevi	Katıldığı Çalışmanın Adı	Katıldığı Yıl	Belge No
Abdulkadir ÖXZKUL	Okul Müdürü	*Türk Mitolojisinin Eğitimdeki Yeri ve Önemi Semineri/Seminer *Bağımlılıkla Mücadele Semineri 1/Seminer *Etik Davranışlar İlkeleri Semineri	2023-2024	2023002703/2023 2023001006/2023 2024340807/2024
Selma EKMEKÇİ	Müdür Başyardımcısı	*Okul Yöneticilerinin Akademik Başarı Sorumlulukları Semineri/Seminer *Taslak Ders Kitabı İnceleme ve Değerlendirme Semineri/Seminer *Öğretmenlik Uygulaması Danışmanlığı Eğitimi Kursu *MEB Birim Amirlerinin Öğretmen Bilgilendirme Semineri/Seminer *Okul Yöneticilerinin Mesleki Gelişim Sorumlulukları Semineri/Seminer *Okul Yöneticilerinin Rehberlik Koordinasyon Eğitimi Semineri/Seminer *Etkili İletişim ve Sınır Çizebilme Semineri/Seminer *Türk Mitolojisinin Eğitimdeki Yeri ve Önemi Semineri/Seminer *Bağımlılıkla Mücadele Semineri 1/Seminer	2023-2024	2023004135/2023 2023001673/2023 2023001579/2023 2023008044/2023 2023007736/2023 2023007148/2023 2023003837/2023 2023002703/2023 2023001824/2023
Hülya AKAY	Müdür Yardımcısı	*MEB Birim Amirlerinin Öğretmen Bilgilendirme Semineri/Seminer *Uzman Öğretmenlik Eğitim Programı Semineri/Seminer *Özel Yetenekli Öğrencilerin Ayırt Edici Özellikleri	2023-2024	2023007736/2023 2023004331/2023 2023003870/2023 2023002583/2023

		Semineri/Seminer *Türk Mitolojisinin Eğitimdeki Yeri ve Önemi Semineri/Seminer *Bağımlılıkla Mücadele Semineri 1/Seminer *Okul Kurum Bütçe Yönetimi Kursu/Kurs		2023001006/2023 2024340839/2024
Mustafa ULAŞ	Müdür Yardımcısı	*MEB Birim Amirlerinin Öğretmen Bilgilendirme Semineri/Seminer * Özel Yetenekli Öğrencilerin Ayırt Edici Özellikleri Semineri/Seminer * Okul Kültürünün Geliştirilmesi Semineri/Seminer * Türk Mitolojisinin Eğitimdeki Yeri ve Önemi Semineri/Seminer	2023-2024	2023007736/2023 2023003870/2023 2023003856/2023 2023002450/2023
Mehmet Bülent ÜNER	Müdür Yardımcısı	*MEB Birim Amirlerinin Öğretmen Bilgilendirme Semineri/Seminer * Özel Yetenekli Öğrencilerin Ayırt Edici Özellikleri Semineri/Seminer *Gençlerle İletişim Semineri/Seminer *Türk Mitolojisinin Eğitimdeki Yeri ve Önemi Semineri/Seminer *Bağımlılıkla Mücadele Semineri 1/Seminer *Okul Kurum Bütçe Yönetimi Kursu/Kurs *Hayatımızdaki Öğretmen Semineri/Seminer	2023-2024	2023007736/2023 2023003861/2023 2023003870/2023 2023002450/2023 2023002449/2023 2023001006/2023 2024340839/2024
NAZİFE YAMAN	Müdür Yardımcısı	*MEB Birim Amirlerinin Öğretmen Bilgilendirme Semineri/Seminer *Edebiyat ve Toplum Semineri/Seminer *Türk Mitolojisinin Eğitimdeki Yeri ve Önemi Semineri/Seminer *Okul Kurum Bütçe Yönetimi Kursu/Kurs	2023-2024	2023007736/2023 2023002704/2023 2023002703/2023 2024340839/2024
NİLAY SANCAKTAR	Müdür Yardımcısı	*MEB Birim Amirlerinin Öğretmen Bilgilendirme Semineri/Seminer *Okul Sağlığı Hizmetlerinde Denetim Komisyonu Üyesi Eğitimi Kursu/Kurs *Sosyal Etkinlikler, Kulüp Faaliyetleri ve Toplum Hizmeti Çalışmaları Semineri/Seminer * Zaman Yönetimi Semineri/Seminer	2023-2024	2023007736/2023 2023007573/2023 2023007540/2023 2023002452/2023
MURAT TÜRKOĞLU	Müdür Yardımcısı	*MEB Birim Amirlerinin Öğretmen Bilgilendirme Semineri/Seminer	2023-2024	2023007736/2023 2023003861/2023

		*Gençlerle İletişim Semineri/Seminer	2023002450/2023
		*Türk Mitolojisinin Eğitimdeki Yeri ve Önemi	2023002416/2023
		Semineri/Seminer	2024341830/2024
		*Öğretmenlik Uygulaması Danışmanlığı Eğitimi	2024341838/2024
		Kursu/Kurs	
		*Motorlu Taşıt Sürücüleri Uygulama Sınavı Sorumlusu	
		Kursu/Kurs	
		*Özel Motorlu Taşıt Sürücüleri (B, D1, D ve F Sertifika Sınıfı Araçlar) Sınav Sorumlusu Eğitimi Kursu/Kurs	

Tablo 15. Öğretmenlerin Hizmet Süreleri (2024 Yılı İtibarıyla)

Hizmet Süreleri	Kadın	Erkek	Toplam
1-3 Yıl	16	5	21
4-6 Yıl	5	7	12
7-10 Yıl	9	9	18
11-15 Yıl	7	7	14
16-20	5	5	10
20 ve üzeri	12	11	27

Tablo 16. Kurumda Gerçekleşen Öğretmen Sirkülasyonunun Oranı

	Yıl İçerisinde Kurumdan Ayrılan Öğretmen Sayısı			Yıl İçerisinde Kurumda Göreve Başlayan Öğretmen Sayısı		
	2021	2022	2023	2021	2022	2023
TOPLAM	28	12	12	27	15	12

Tablo 17. Öğretmenlerin Katıldığı Hizmet İçi Eğitim Programları

Adı ve Soyadı	Branşı	Katıldığı Çalışmanın Adı	Katıldığı Yıllar	Belge No
ABDULLAH KARAYEL	Öğretmen	*MEB Birim Amirlerinin Öğretmen Bilgilendirme Semineri/Seminer *Gençlerle İletişim Semineri/Seminer *Okul Kültürünün Geliştirilmesi Semineri/Seminer *Türk Mitolojisinin Eğitimdeki Yeri ve Önemi Semineri/Seminer *Afet Sonrası Ruh Sağlığı Seminer *Çocuk ve Ergenlerde Kayıp ve Yas Semineri/Seminer *Bağımlılıkla Mücadele Semineri/Seminer	2023-2024	2023007736/2023 2023003861/2023 2023003856/2023 2023002450/2023 2023001451/2023 2023001450/2023 2023000861/2023
ABDÜLKADİR KURT	Öğretmen	*MEB Birim Amirlerinin Öğretmen Bilgilendirme Semineri/Seminer *Afet Sonrası Ortaöğretim Öğretmenlerinin Psikososyal Destek Becerilerinin Geliştirilmesi Semineri/Seminer *Bağımlılıkla Mücadele Semineri/Seminer	2023-2024	2023007736/2023 2023002460/2023 2023001006/2023
ALİ RIZA YÖRÜR	Öğretmen	*Çalışanların Temel İş Sağlığı ve Güvenliği Eğitimi Kursu (Az Tehlikeli İşyerleri)/Kurs * MEB Birim Amirlerinin Öğretmen Bilgilendirme Semineri/Seminer * Okul Kültürünün Geliştirilmesi Semineri/Seminer * Adobe Photoshop İle Grafik Tasarımı Eğitimi Semineri-1/Seminer * Adobe Illustrator İle Grafik Tasarımı Eğitimi Semineri 1/Seminer * Afet Sonrası Ruh Sağlığı Seminer/Seminer * Çocuk ve Ergenlerde Kayıp ve Yas Semineri/Seminer * Bağımlılıkla Mücadele Semineri 1/Seminer *Aday Öğretmenlik Uyum Eğitimi Semineri/Seminer	2023-2024	2024341943/2024 2023007736/2023 2023003856/2023 2023002379/2023 2023002372/2023 2023001560/2023 2023001558/2023 2023001006/2023 2023341121/2023
ALİ ŞAHİN	Öğretmen	*MEB Birim Amirlerinin Öğretmen Bilgilendirme Semineri/Seminer *Uzman Öğretmenlik Eğitim Programı Semineri/Seminer *İki İnsan Eğitimi Semineri/Seminer	2023-2024	2023007736/2023 2023004331/2023 2023400740/2023

ASLI KAHRAMAN	Öğretmen	*MEB Birim Amirlerinin Öğretmen Bilgilendirme Semineri/Seminer *Özel Yetenekli Öğrencilerin Ayırt Edici Özellikleri Semineri/Seminer *Gençlerle İletişim Semineri/Seminer *Okul Kültürünün Geliştirilmesi Semineri/Seminer *Türklerin Dünya Tarihindeki Yeri Semineri/Seminer *Zaman Yönetimi Semineri/Seminer *Türk Mitolojisinin Eğitimdeki Yeri ve Önemi Semineri/Seminer * Kaynaştırma/Bütünleştirme Kapsamında Sunulan Destek Eğitim Odası Hizmetinde Eğitim Uygulamaları Semineri/Seminer *Bağımlılıkla Mücadele Semineri 1/Seminer *Motorlu Taşıt Sürücülerini Uygulama Sınavı Sorumlusu Kursu/Kurs *Özel Motorlu Taşıt Sürücülerini (B, D1, D ve F Sertifika Sınıfı Araçlar) Sınav Sorumlusu Eğitimi Kursu/Kurs	2023-2024	2023007736/2023 2023003870/2023 2023003861/2023 2023003856/2023 2023002453/2023 2023002452/2023 2023002450/2023 2023002446/2023 2023001006/2023 2024241830/2024 2024341838/2024
ALİ GÜLCÜ	Öğretmen	*Türkçenin Kullanımı ve Diksiyon Uzaktan Eğitim Semineri/Seminer *Adaylık Zorunlu Hizmet İçi Eğitim Semineri/Seminer *MEB Birim Amirlerinin Öğretmen Bilgilendirme Semineri/Seminer *Çalışanların Temel İş Sağlığı ve Güvenliği Eğitimi Kursu (Az Tehlikeli İşyerleri)/Kurs *Aday Öğretmenlik Uyum Eğitimi Semineri/Seminer	2023-2024	2023008782/2023 2023008368/2023 2023007736/2023 2024341941/2024 2023005877/2023
ALİ YILDIZ	Öğretmen	*MEB Birim Amirlerinin Öğretmen Bilgilendirme Semineri/Seminer *Zaman Yönetimi Semineri/Seminer *Eğitim Yönetiminde Bürokrasinin Azaltılması ve İdarenin Geliştirilmesi Kursu/Kurs *Okul-Aile Birliği İşleyişi Kursu/kurs	2023-2024	2023007736/2023 2023002452/2023 2023345129/2023 2023343122/2023
AYKUT AKDAN	Öğretmen	*MEB Birim Amirlerinin Öğretmen Bilgilendirme Semineri/Seminer * Okul Kültürünün Geliştirilmesi Semineri/Seminer *Türk Mitolojisinin Eğitimdeki Yeri ve Önemi Semineri/Seminer *Bağımlılıkla Mücadele Semineri/Seminer	2023-2024	2023007736/2023 2023001558/2023 2023002703/2023 2023001006/2023 2024342102/2024

		*Çalışanların Temel İş Sağlığı ve Güvenliği Eğitimi Kursu (Az Tehlikeli İşyerleri)/Kurs		
AYŞE GÖĞEBAKAN	Öğretmen	*MEB Birim Amirlerinin Öğretmen Bilgilendirme Semineri/Seminer *Özel Yetenekli Öğrencilerin Ayırt Edici Özellikleri Semineri/Seminer *Bağımlılıkla Mücadele Semineri/Seminer * Zaman Yönetimi Semineri/Seminer * Aday Öğretmenlik Uyum Eğitimi Semineri/Seminer * Çalışanların Temel İş Sağlığı ve Güvenliği Eğitimi Kursu (Az Tehlikeli İşyerleri)/Kurs	2023-2024	2023007736/2023 2023003870/2023 2023001006/2023 2023002452/2023 2023341121/2023 2024342114/2024
AYKUT ARZU	Öğretmen	*MEB Birim Amirlerinin Öğretmen Bilgilendirme Semineri/Seminer *Özel Yetenekli Öğrencilerin Ayırt Edici Özellikleri Semineri/Seminer *Bağımlılıkla Mücadele Semineri/Seminer *Türk Mitolojisinin Eğitimdeki Yeri ve Önemi Semineri/Seminer *İlk Yardım Eğitimi Sertifika Yenileme Kursu *Çalışanların Temel İş Sağlığı ve Güvenliği Eğitimi Kursu (Az Tehlikeli İşyerleri)	2023-2024	2023007736/2023 2023003870/2023 2023001006/2023 2023002450/2023 2024341627/2024 2024342101/2024
BETÜL SOYTÜRK CEBE	Öğretmen	*Özel Yetenekli Öğrencilerin Ayırt Edici Özellikleri Semineri/Seminer *Türk Mitolojisinin Eğitimdeki Yeri ve Önemi Semineri/Seminer *Okul Kültürünün Geliştirilmesi Semineri/Seminer *Zaman Yönetimi Semineri/Seminer	2023-2024	2023003870/2023 2023002450/2023 2023003856/2023 2023002452/2023
BURCU LÜLECİLER	Öğretmen	*MEB Birim Amirlerinin Öğretmen Bilgilendirme Semineri/Seminer *Stres Yönetimi Semineri/Seminer *Türk Mitolojisinin Eğitimdeki Yeri ve Önemi Semineri * Çalışanların Temel İş Sağlığı ve Güvenliği Eğitimi Kursu (Az Tehlikeli İşyerleri)/Kurs	2023-2024	2023007736/2023 2023003824/2023 2023002450/2023 2024342105/2024
DENİZ YILMAZ	Öğretmen	*MEB Birim Amirlerinin Öğretmen Bilgilendirme Semineri/Seminer *Uzman Öğretmenlik Eğitim Programı Semineri/Seminer *Sürdürülebilir Kalkınma Hedefleri ve İklim Değişikliği Semineri/Seminer	2023-2024	2023007736/2023 2023004331/2023 2023003843/2023 2023003832/2023 2023002390/2023

		*Etkili İletişim ve Sınır Çızebilme Semineri/Seminer *Merhamet ve Yavaşlamak Semineri/Seminer		
EMİNE AÇIK	Öğretmen	*MEB Birim Amirlerinin Öğretmen Bilgilendirme Semineri/Seminer *e Twinning, Erasmus+Proje ve Etkinlikleri Semineri/Seminer *Özel Yetenekli Öğrencilerin Ayırt Edici Özellikleri Semineri/Seminer *Türk Mitolojisinin Eğitimdeki Yeri ve Önemi Semineri/Seminer *Adaylık Zorunlu Hizmet İçi Eğitim Semineri/Seminer *Protokol Kuralları Uzaktan Eğitim Semineri/Seminer *İnsan Hakları ve Demokrasi Semineri/Seminer *Çevre ve Sıfır Atık Semineri/Seminer *Siber Güvenliğe Giriş Eğitimi Semineri/Seminer	2023-2024	2023007736/2023 2023004316/2023 2023002450/2023 2023002019/2023 2023002018/2023 2023002016/2023 2023002015/2023 2023002012/2023
ENES AŞKAR	Öğretmen	*MEB Birim Amirlerinin Öğretmen Bilgilendirme Semineri/Seminer *Gençlerle İletişim Semineri/Seminer *Okul Kültürünün Geliştirilmesi Semineri/Seminer *İslam Medeniyeti Semineri/Seminer *Türk Mitolojisinin Eğitimdeki Yeri ve Önemi Semineri/Seminer *Oyun Terapisinin Eğitim Ortamında Kullanımı Semineri/Seminer	2023-2024	2023007736/2023 2023004307/2023 2023004302/2023 2023002707/2023 2023002703/2023 2023001005/2023
ERCAN GÜLERYÜZ	Öğretmen	*MEB Birim Amirlerinin Öğretmen Bilgilendirme Semineri/Seminer *Özel Yetenekli Öğrencilerin Ayırt Edici Özellikleri Semineri/Seminer *Türk Mitolojisinin Eğitimdeki Yeri ve Önemi Semineri/Seminer *Bağımlılıkla Mücadele Semineri 1/Seminer	2023-2024	2023007736/2023 2023003870/2023 2023002450/2023 2023001006/2023
ERDEM ÖZTÜRK ÖZTÜRK	Öğretmen	*MEB Birim Amirlerinin Öğretmen Bilgilendirme Semineri/Seminer *21.yy. Becerileri Eğitimi Semineri/Seminer *Türk Mitolojisinin Eğitimdeki Yeri ve Önemi Semineri/Seminer *Bağımlılıkla Mücadele Semineri 1/Seminer *Ergenlik Dönemindeki Öğrenciye Yaklaşım Kursu/Seminer	2023-2024	2023007736/2023 2023003845/2023 2023002450/2023 2023001006/2023 2023343372/2023
EREN YORULMAZ	Öğretmen	*MEB Birim Amirlerinin Öğretmen Bilgilendirme	2023-2024	2023007736/2023

		Semineri/Seminer *Özel Yetenekli Öğrencilerin Ayırt Edici Özellikleri Semineri/Seminer * Afet Sonrası Ortaöğretim Öğretmenlerinin Psikososyal Destek Becerilerinin Geliştirilmesi Semineri/Seminer		2023003870/2023 2023002593/2023
ERGÜN TEKİN	Öğretmen	*MEB Birim Amirlerinin Öğretmen Bilgilendirme Semineri/Seminer *Uzman Öğretmenlik Eğitim Programı Semineri/Seminer *Gençlerle İletişim Semineri/Seminer *Türk Mitolojisinin Eğitimdeki Yeri ve Önemi Semineri/Seminer *Motorlu Taşıt Sürücüleri Uygulama Sınavı Sorumlusu Kursu/Kurs *Özel Motorlu Taşıt Sürücüleri (B, D1, D ve F Sertifika Sınıfı Araçlar) Sınav Sorumlusu Eğitimi Kursu/Kurs	2023-2024	2023007736/2023 2023004331/2023 2023003861/2023 2023002450/2023 2024341830/2024 2024341838/2024
ESRA TURAN	Öğretmen	*MEB Birim Amirlerinin Öğretmen Bilgilendirme Semineri/Seminer *Gençlerle İletişim Semineri/Seminer *Zaman Yönetimi Semineri/Seminer * Bağımlılıkla Mücadele Semineri 1/Seminer	2023-2024	2023007736/2023 2023003861/2023 2023002452/2023 2023001006/2023
ESRA KAYAR	Öğretmen	*MEB Birim Amirlerinin Öğretmen Bilgilendirme Semineri/Seminer *Özel Yetenekli Öğrencilerin Ayırt Edici Özellikleri Semineri/Seminer * 5 Kelime1 Hikâye Semineri/Seminer Zaman Yönetimi Semineri/Seminer *Hayatımızdaki Öğretmen Semineri/Seminer * Afet Sonrası Ruh Sağlığı Semineri/Seminer *Bağımlılıkla Mücadele Semineri 1/Seminer *Çalışanların Temel İş Sağlığı ve Güvenliği Eğitimi Kursu (Az Tehlikeli İşyerleri)/Kurs	2023-2024	2023007736/2023 2023003870/2023 2023003842/2023 2023002452/2023 2023002449/2023 2023001338/2023 2023001006/2023 2024342118/2024
FATMA ONAY	Öğretmen	*MEB Birim Amirlerinin Öğretmen Bilgilendirme Semineri/Seminer *Uzman Öğretmenlik Eğitim Programı Semineri/Seminer * Özel Yetenekli Öğrencilerin Ayırt Edici Özellikleri Semineri/Seminer *Türk Mitolojisinin Eğitimdeki Yeri ve Önemi Semineri/Seminer	2023-2024	2023007736/2023 2023004331/2023 2023003870/2023 2023002450/2023

FURKAN ARISOY	Öğretmen	*MEB Birim Amirlerinin Öğretmen Bilgilendirme Semineri/Seminer *21.yy. Becerileri Eğitimi Semineri/Seminer *Türk Mitolojisinin Eğitimdeki Yeri ve Önemi Semineri/Seminer * Bağımlılıkla Mücadele Semineri 1/Seminer	2023-2024	2023007736/2023 2023003845/2023 2023002450/2023 2023001006/2023
GÖKÇE GÜNEYGÜL	Öğretmen	*MEB Birim Amirlerinin Öğretmen Bilgilendirme Semineri/Seminer *Gençlerle İletişim Semineri/Seminer *Zaman Yönetimi Semineri/Seminer * Bağımlılıkla Mücadele Semineri 1/Seminer	2023-2024	2023007736/2023 2023003861/2023 2023002452/2023 2023001006/2023
GÜLAN ŞİMŞEK	Öğretmen	*MEB Birim Amirlerinin Öğretmen Bilgilendirme Semineri/Seminer * Özel Yetenekli Öğrencilerin Ayırt Edici Özellikleri Semineri/Seminer * Gençlerle İletişim Semineri/Seminer * Okul Kültürünün Geliştirilmesi Semineri/Seminer * Afet Sonrası Ortaöğretim Öğretmenlerinin Psikososyal Destek Becerilerinin Geliştirilmesi Semineri/Seminer	2023-2024	2023007736/2023 2023003870/2023 2023003861/2023 2023003856/2023 2023002843/2023
HAKAN TOSUN	Öğretmen	*MEB Birim Amirlerinin Öğretmen Bilgilendirme Semineri/Seminer *Gençlerle İletişim Semineri/Seminer * Özel Yetenekli Öğrencilerin Ayırt Edici Özellikleri Semineri/Seminer *Türk Mitolojisinin Eğitimdeki Yeri ve Önemi Semineri/Seminer	2023-2024	2023007736/2023 2023003861/2023 2023003870/2023 2023002450/2023
HAMİDE GÖKSU	Öğretmen	*MEB Birim Amirlerinin Öğretmen Bilgilendirme Semineri/Seminer * Özel Yetenekli Öğrencilerin Ayırt Edici Özellikleri Semineri/Seminer *Okul Öncesi Döneminde Çocuklar İçin Matematik Oyunları Semineri/Seminer * Çocuk ve Ergenlerde Kayıp ve Yas Semineri /Seminer * Afet Sonrası Ruh Sağlığı Semineri/Seminer * Bağımlılıkla Mücadele Semineri 1/Seminer * Adaylık Zorunlu Hizmet İçi Eğitim Semineri /Seminer * Protokol Kuralları Uzaktan Eğitim Semineri /Seminer *Birleştirilmiş Sınıflı Köy Okullarında Görev Yapan	2023-2024	2023007736/2023 2023003870/2023 2023002463/2023 2023001825/2023 2023001710/2023 2023001006/2023 2023002019/2023 2023002018/2023 2023002017/2023 2023002016/2023 2023002015/2023 2023002014/2023

		<p>Öğretmenlere Yönelik Mesleki Gelişim Semineri/Seminer</p> <p>* İnsan Hakları ve Demokrasi Semineri/Seminer</p> <p>*Çevre ve Sıfır Atık Semineri*</p> <p>Geçici Koruma Statüsündeki Çocuklara Rehberlik Hizmetleri Semineri/Seminer</p> <p>* Türkçenin Kullanımı ve Diksiyon Uzaktan Eğitim Semineri</p> <p>*Siber Güvenliğe Giriş Eğitimi Semineri/Seminer</p>		<p>2023002013/2023</p> <p>2023002012/2023</p>
HATİCE CENGİZ	Öğretmen	<p>* Özel Yetenekli Öğrencilerin Ayırt Edici Özellikleri Semineri/Seminer</p> <p>* MEB Birim Amirlerinin Öğretmen Bilgilendirme Semineri/Seminer</p> <p>*Gençlerle İletişim Semineri/Seminer</p> <p>*Okul Kültürünün Geliştirilmesi Semineri/Seminer</p> <p>* Okul Öncesi Döneminde Çocuklar İçin Matematik Oyunları Semineri/Seminer</p>	2023-2024	<p>2023007745/2023</p> <p>2023007736/2023</p> <p>2023003861/2023</p> <p>2023003856/2023</p> <p>2023002463/2023</p>
SEVGİ HANECİ O		<p>* MEB Birim Amirlerinin Öğretmen Bilgilendirme Semineri/Seminer</p> <p>*Özel Yetenekli Öğrencilerin Ayırt Edici Özellikleri Semineri/Seminer</p> <p>*Gençlerle İletişim Semineri/Seminer</p> <p>*Okul Kültürünün Geliştirilmesi Semineri/Seminer</p> <p>*Afet Sonrası Ortaöğretim Öğretmenlerinin Psikososyal Destek Becerilerinin Geliştirilmesi Semineri/Seminer</p> <p>* Bağımlılıkla Mücadele Semineri 1/Seminer</p>	2023-2024	<p>2023007736/2023</p> <p>2023003870/2023</p> <p>2023003861/2023</p> <p>2023003856/2023</p> <p>2023002460/2023</p> <p>2023001006/2023</p>
HAYRİ MERİÇ	Öğretmen	<p>* MEB Birim Amirlerinin Öğretmen Bilgilendirme Semineri/Seminer</p> <p>*Özel Yetenekli Öğrencilerin Ayırt Edici Özellikleri Semineri/Seminer</p> <p>*21.yy. Becerileri Eğitimi Semineri/Seminer</p> <p>*Zaman Yönetimi Semineri/Seminer</p> <p>*Hayatımızdaki Öğretmen Semineri/Seminer</p> <p>* Bağımlılıkla Mücadele Semineri 1/Seminer</p>	2023-2024	<p>2023007736/2023</p> <p>2023003870/2023</p> <p>2023003845/2023</p> <p>2023002452/2023</p> <p>2023002449/2023</p> <p>2023001006/2023</p>
HİKMET YILDIRIM	Öğretmen	<p>* MEB Birim Amirlerinin Öğretmen Bilgilendirme Semineri/Seminer</p> <p>*Gençlerle İletişim Semineri/Seminer</p> <p>*5 Kelime1 Hikâye Semineri/Seminer</p> <p>*Zaman Yönetimi Semineri/Seminer</p>	2023-2024	<p>2023007736/2023</p> <p>2023003861/2023</p> <p>2023003842/2023</p> <p>2023002452/2023</p> <p>2024341914/2024</p>

		*Çalışanların Temel İş Sağlığı ve Güvenliği Eğitimi Kursu (Az Tehlikeli İşyerleri)/Kurs		
HÜLYA ENÖZ ŞAHİN	Öğretmen	* MEB Birim Amirlerinin Öğretmen Bilgilendirme Semineri/Seminer * Özel Yetenekli Öğrencilerin Ayırt Edici Özellikleri Semineri/Seminer * Okul Kültürünün Geliştirilmesi Semineri/Seminer * Zaman Yönetimi Semineri/Seminer * Edebiyat ve Toplum Semineri/Seminer * Bağımlılıkla Mücadele Semineri 1/Seminer	2023-2024	2023007736/2023 2023003870/2023 2023003856/2023 2023002452/2023 2023002451/2023 2023001006/2023 2024341941/2024
HÜLYA SEVİNÇ	Öğretmen	MEB Birim Amirlerinin Öğretmen Bilgilendirme Semineri/Seminer * Özel Yetenekli Öğrencilerin Ayırt Edici Özellikleri Semineri *Gençlerle İletişim Semineri/Seminer Okul Kültürünün Geliştirilmesi Semineri/Seminer *Okul Öncesi Döneminde Çocuklar İçin Matematik Oyunları Semineri/Seminer *Afet Sonrası Ortaöğretim Öğretmenlerinin Psikososyal Destek Becerilerinin Geliştirilmesi Semineri/Seminer *Zaman Yönetimi Semineri/Seminer *Türk Mitolojisinin Eğitimdeki Yeri ve Önemi Semineri/Seminer *Hayatımızdaki Öğretmen SemineriSürdürülebilir Kalkınma Hedefleri ve İklim Değişikliği Semineri/Seminer Bağımlılıkla Mücadele Semineri 1/Seminer *Çalışanların Temel İş Sağlığı ve Güvenliği Eğitimi Kursu (Az Tehlikeli İşyerleri)/Kurs	2023-2024	2023007736/2023 2023003870/2023 2023003861/2023 2023003856/2023 2023002463/2023 2023002460/2023 2023002452/2023 2023002450/2023 2023002449/2023 2023001971/2023 2023001006/2023 2024341943/2024
İLKNUR HİMMET	Öğretmen	* Öğretmenlik Uygulaması Danışmanlığı Eğitimi Kursu/Kurs *MEB Birim Amirlerinin Öğretmen Bilgilendirme Semineri/Seminer *Özel Yetenekli Öğrencilerin Ayırt Edici Özellikleri Semineri/Seminer *Gençlerle İletişim Semineri/Seminer *Afet Sonrası Ortaöğretim Öğretmenlerinin Psikososyal Destek Becerilerinin Geliştirilmesi Semineri/Seminer * Zaman Yönetimi Semineri/Seminer *Türk Mitolojisinin Eğitimdeki Yeri ve Önemi Semineri/Seminer	2023-2024	2023008253/2023 2023007736/2023 2023003870/2023 2023003861/2023 2023002593/2023 2023002452/2023 2023002452/2023 2023002449/2023 2023002451/2023 2023002450/2023 2023001006/2023

		<ul style="list-style-type: none"> *Hayatımızdaki Öğretmen Semineri/Seminer *Afet Sonrası Ruh Sağlığı Seminer/Seminer *Çocuk ve Ergenlerde Kayıp ve Yas Semineri/Seminer *Bağımlılıkla Mücadele Semineri 1/Seminer *Adaylık Zorunlu Hizmet İçi Eğitim Semineri /Seminer *Protokol Kuralları Eğitim Semineri/Seminer *Birleştirilmiş Sınıflı Köy Okullarında Görev Yapan Öğretmenlere Yönelik Uzaktan Mesleki Gelişim Semineri/Seminer *İnsan Hakları ve Demokrasi Semineri/Seminer *Çevre ve Sıfır Atık Semineri/Seminer *Geçici Koruma Statüsündeki Çocuklara Rehberlik Hizmetleri Semineri/Seminer *Türkçenin Kullanımı ve Diksiyon Uzaktan Eğitim Semineri/Seminer *Siber Güvenliğe Giriş Eğitimi Semineri/Seminer 		<p>2024342019/2023</p> <p>2023002018/2023</p> <p>2023002017/2023</p> <p>2023002016/2023</p> <p>2023002015/2023</p> <p>2023002014/2023</p> <p>2023002013/2023</p> <p>2023002012/2023</p> <p>2024342102/2024</p>
İNCİ ERGÜN	Öğretmen	<ul style="list-style-type: none"> * MEB Birim Amirlerinin Öğretmen Bilgilendirme Semineri/Seminer *Stres Yönetimi Semineri/Seminer *Türk Mitolojisinin Eğitimdeki Yeri ve Önemi Semineri/Seminer *Bağımlılıkla Mücadele Semineri 1/Seminer/Seminer * Çalışanların Temel İş Sağlığı ve Güvenliği Eğitimi Kursu (Az Tehlikeli İşyerleri)/Kurs 	2023-2024	<p>2023007736/2023</p> <p>2023003834/2023</p> <p>2023002450/2023</p> <p>2023001006/2023</p> <p>2024342101/2024</p>
İSMAİL MERİÇ	Öğretmen	<ul style="list-style-type: none"> * MEB Birim Amirlerinin Öğretmen Bilgilendirme Semineri/Seminer * Proje Hazırlama Süreçleri Semineri/Seminer * Zaman Yönetimi Semineri/Seminer * Çalışanların Temel İş Sağlığı ve Güvenliği Eğitimi Kursu (Az Tehlikeli İşyerleri)/Kurs 	2023-2024	<p>2023007736/2023</p> <p>2023003833/2023</p> <p>2023002452/2023</p> <p>2024342114/2024</p>
MEHMET KARA	Öğretmen	<ul style="list-style-type: none"> * MEB Birim Amirlerinin Öğretmen Bilgilendirme Semineri/Seminer * Özel Yetenekli Öğrencilerin Ayırt Edici Özellikleri Semineri/Seminer * Zaman Yönetimi Semineri/Seminer 	2023-2024	<p>2023007736/2023</p> <p>2023003870/2023</p> <p>2023002452/2023</p>
MELEK BİLGİN	Öğretmen	<ul style="list-style-type: none"> * MEB Birim Amirlerinin Öğretmen Bilgilendirme Semineri/Seminer *Türk Mitolojisinin Eğitimdeki Yeri ve Önemi 	2023-2024	<p>2023007736/2023</p> <p>2023003842/2023</p> <p>2023002450/2023</p>

		Semineri/Seminer *Bağımlılıkla Mücadele Semineri 1/Seminer/Seminer * Çalışanların Temel İş Sağlığı ve Güvenliği Eğitimi Kursu (Az Tehlikeli İşyerleri)/Kurs *5 Kelime1 Hikâye Semineri/Seminer *Okul Yöneticilerinin Mesleki Gelişim Sorumlulukları Semineri/Seminer		2023002497/2023 2023001006/2023 2024342110/2024 2024342497/2024
MELTEM HENDEKÇİ	Öğretmen	* MEB Birim Amirlerinin Öğretmen Bilgilendirme Semineri/Seminer * Özel Yetenekli Öğrencilerin Ayırt Edici Özellikleri Semineri/Seminer *Okul Kültürünün Geliştirilmesi Semineri/Seminer *Afet Sonrası Ortaöğretim Öğretmenlerinin Psikososyal Destek Becerilerinin Geliştirilmesi Semineri/Seminer *İlk Yardım Eğitimi Kursu/Kurs	2023-2024	2023007736/2023 2023003870/2023 2023003856/2023 2023002460/2023 2023341285/2023
MERVE ÖZSOY	Öğretmen	* MEB Birim Amirlerinin Öğretmen Bilgilendirme Semineri/Seminer * Bağımlılıkla Mücadele Semineri 1/Seminer/Seminer * Adobe Photoshop İle Grafik Tasarımı Eğitimi Semineri 1/Seminer * Çalışanların Temel İş Sağlığı ve Güvenliği Eğitimi Kursu (Az Tehlikeli İşyerleri)/Kurs	2023-2024	2023007736/2023 2023002379/2023 2023001006/2023 2024342118/2024
MERVE YILMAZ	Öğretmen	* MEB Birim Amirlerinin Öğretmen Bilgilendirme Semineri/Seminer * Özel Yetenekli Öğrencilerin Ayırt Edici Özellikleri Semineri/Seminer *Okul Kültürünün Geliştirilmesi Semineri/Seminer *Türklerin Dünya Tarihindeki Yeri Semineri/Seminer *Türk Mitolojisinin Eğitimdeki Yeri ve Önemi Semineri/Seminer *Hayatımızdaki Öğretmen Semineri/Seminer * Çalışanların Temel İş Sağlığı ve Güvenliği Eğitimi Kursu (Az Tehlikeli İşyerleri)/Kurs	2023-2024	2023007736/2023 2023003870/2023 2023003856/2023 2023002453/2023 2023002450/2023 2023002449/2023 2024342115/2024
METİN ÇELİK	Öğretmen	*MEB Birim Amirlerinin Öğretmen Bilgilendirme Semineri/Seminer *Uzman Öğretmenlik Eğitim Programı Semineri/Seminer *Gençlerle İletişim SemineriOkul Kültürünün Geliştirilmesi Semineri/Seminer	2023-2024	2023007736/2023 2023004331/2023 2023003861/2023 2023003856/2023 2023002449/2023

		*Hayatımızdaki Öğretmen Semineri/Seminer *Çocuk ve Ergenlerde Kayıp ve Yas Semineri/Seminer *Bağımlılıkla Mücadele Semineri/Seminer *1Oyun Terapisinin Eğitim Ortamında Kullanımı Semineri/Seminer * İlk Yardım Eğitimi Kursu/Kurs		2023001450/2023 2023001006/2023 2023001005/2023 2024341168/2024
MEVLİT CANDAN	Öğretmen	*MEB Birim Amirlerinin Öğretmen Bilgilendirme Semineri/Seminer *Gençlerle İletişim Semineri/Seminer *Çağdaş Öğrenme ? Öğretme Yaklaşımları Semineri/Seminer *21.yy. Becerileri Eğitimi SemineriStres Yönetimi Semineri/Seminer *Etkili İletişim ve Sınır Çizebilme Semineri/Seminer *Afet Sonrası Ortaöğretim Öğretmenlerinin Psikososyal Destek Becerilerinin Geliştirilmesi Semineri/Seminer *Zaman Yönetimi Semineri/Seminer *Hayatımızdaki Öğretmen Semineri/Seminer *Bilgi İşlemsel Düşünme Becerisinin Disiplinlerarası Yaklaşım ile Öğretimi Kursu/Kurs	2023-2024	2023007736/2023 2023003861/2023 2023003849/2023 2023003845/2023 2023003834/2023 2023003832/2023 2023003460/2023 2023002452/2023 2023002449/2023 2023000394/2023
MUSTAFA DERELİ	Öğretmen	*MEB Birim Amirlerinin Öğretmen Bilgilendirme Semineri/Seminer *Gençlerle İletişim Semineri/Seminer *Zaman Yönetimi Semineri/Seminer	2023-2024	2023007736/2023 2023003861/2023 2023002452/2023
MUSTAFA GÜMÜŞ	Öğretmen	*MEB Birim Amirlerinin Öğretmen Bilgilendirme Semineri/Seminer * Özel Yetenekli Öğrencilerin Ayırt Edici Özellikleri Semineri/Seminer *Gençlerle İletişim Semineri/Seminer *Zaman Yönetimi Semineri/Seminer *Türk Mitolojisinin Eğitimdeki Yeri ve Önemi Semineri/Seminer *Bağımlılıkla Mücadele Semineri/Seminer	2023-2024	2023007736/2023 2023003870/2023 2023003861/2023 2023002452/2023 2023002450/2023 2023001006/2023
NESLİHAN KARABAKİ	Öğretmen	*MEB Birim Amirlerinin Öğretmen Bilgilendirme Semineri/Seminer *Zümrelerin Etkin Kullanımı Semineri *e Twinning, Erasmus+Proje ve Etkinlikleri Semineri/Seminer *Özel Yetenekli Öğrencilerin Ayırt Edici Özellikleri	2023-2024	2023007736/2023 2023007731/2023 2023007716/2023 2023003870/2023 2023003861/2023 2023003856/2023

		Semineri/Seminer *Gençlerle İletişim Semineri/Seminer *Okul Kültürünün Geliştirilmesi Semineri/Seminer *Türk Mitolojisinin Eğitimdeki Yeri ve Önemi Semineri/Seminer *Türklerin Dünya Tarihindeki Yeri Semineri/Seminer *Kaynaştırma/Bütünleştirme Kapsamında Sunulan Destek Eğitim Odası Hizmetinde Eğitim Uygulamaları Semineri /Seminer *Sürdürülebilir Kalkınma Hedefleri ve İklim Değişikliği Semineri/Seminer *Afet Sonrası Ruh Sağlığı Seminer/Seminer *Çocuk ve Ergenlerde Kayıp ve Yas Semineri/Seminer		2023002450/2023 2023002110/2023 2023002106/2023 2023001971/2023 2023001338/2023 2023001337/2023
NEBİLE ASLAN	Öğretmen	*MEB Birim Amirlerinin Öğretmen Bilgilendirme Semineri/Seminer * Özel Yetenekli Öğrencilerin Ayırt Edici Özellikleri Semineri/Seminer *Türk Mitolojisinin Eğitimdeki Yeri ve Önemi Semineri/Seminer	2023-2024	2023007736/2023 2023004316/2023 2023002703/2023
NURDANE AKBACAK	Öğretmen	*MEB Birim Amirlerinin Öğretmen Bilgilendirme Semineri/Seminer *Gençlerle İletişim Semineri/Seminer *Okul Kültürünün Geliştirilmesi Semineri/Seminer *Türk Mitolojisinin Eğitimdeki Yeri ve Önemi Semineri/Seminer *Bağımlılıkla Mücadele Semineri 1/Seminer *Adaylık Zorunlu Hizmet İçi Eğitim Semineri/Seminer *Protokol Kuralları Uzaktan Eğitim Semineri/Seminer *Birleştirilmiş Sınıflı Köy Okullarında Görev Yapan Öğretmenlere Yönelik Uzaktan Mesleki Gelişim Semineri/Seminer *İnsan Hakları ve Demokrasi Semineri/Seminer *Çevre ve Sıfır Atık Semineri/Seminer *Siber Güvenliğe Giriş Eğitimi Semineri/Seminer	2023-2024	2023007736/2023 2023003861/2023 2023003856/2023 2023002450/2023 2023001006/2023 2023002019/2023 2023002018/2023 2023002017/2023 2023002016/2023 2023002015/2023 2023002012/2023
NURGÜL MUTLU	Öğretmen	*MEB Birim Amirlerinin Öğretmen Bilgilendirme Semineri/Seminer *Özel Yetenekli Öğrencilerin Ayırt Edici Özellikleri Semineri/Seminer	2023-2024	2023007736/2023 2023003870/2023 2023002458/2023 2023001451/2023

		* Afet Sonrası Ruh Sağlığı Semineri/Seminer * Afet Sonrası Okul Öncesi Öğretmenlerinin Psikososyal Destek Becerilerinin Geliştirilmesi Semineri/Seminer * Bağımlılıkla Mücadele Semineri 1/Seminer		2023001006/2023
NURTAÇ BAYSAL	Öğretmen	* MEB Birim Amirlerinin Öğretmen Bilgilendirme Semineri/Seminer * Okul Kültürünün Geliştirilmesi Semineri/Seminer * Zaman Yönetimi Semineri/Seminer	2023-2024	2023007736/2023 2023003856/2023 2023002452/2023
ORHAN ROLLAS	Öğretmen	* MEB Birim Amirlerinin Öğretmen Bilgilendirme Semineri/Seminer * Özel Yetenekli Öğrencilerin Ayırt Edici Özellikleri Semineri/Seminer * Hayatımızdaki Öğretmen Semineri/Seminer	2023-2024	2023007736/2023 2023003870/2023 2023002702/2023
OĞUZ RIDVAN DÜRÜST	Öğretmen	* MEB Birim Amirlerinin Öğretmen Bilgilendirme Semineri/Seminer * Gençlerle İletişim Semineri/Seminer * Türk Mitolojisinin Eğitimdeki Yeri ve Önemi Semineri/Seminer * Öğretmenlik Uygulaması Danışmanlığı Eğitimi Kursu/Kurs * Motorlu Taşıt Sürücüleri Uygulama Sınavı Sorumlusu Kursu/Kurs * Özel Motorlu Taşıt Sürücüleri (B, D1, D ve F Sertifika Sınıfı Araçlar) Sınav Sorumlusu Eğitimi Kursu/Kurs * Çalışanların Temel İş Sağlığı ve Güvenliği Eğitimi Kursu (Az Tehlikeli İşyerleri)/Kurs	2023-2024	2023007736/2023 2023003861/2023 2023002450/2023 2023001933/2023 2024341830/2024 2024341838/2024 2024341914/2024
RECEP KURUM	Öğretmen	* Öğretmenin Fabrika Ayarları Semineri/Seminer	2023-2024	2022001019/2023
RİDVAN YAĞCI	Öğretmen	* MEB Birim Amirlerinin Öğretmen Bilgilendirme Semineri/Seminer * Türk Mitolojisinin Eğitimdeki Yeri ve Önemi Semineri/Seminer * Çalışanların Temel İş Sağlığı ve Güvenliği Eğitimi Kursu (Az Tehlikeli İşyerleri)/Kurs * Hayatımızdaki Öğretmen Semineri/Seminer * Bağımlılıkla Mücadele Semineri 1/Seminer * 21.yy. Becerileri Eğitimi Semineri Stres Yönetimi Semineri/Seminer	2023-2024	2023007736/2023 2023003845/2023 2023002450/2023 2023002449/2023 2023001006/2023 2024341941/2024

SAMET KÖSE	Öğretmen	<ul style="list-style-type: none"> *MEB Birim Amirlerinin Öğretmen Bilgilendirme Semineri/Seminer *Özel Yetenekli Öğrencilerin Ayırt Edici Özellikleri Semineri *Okul Kültürünün Geliştirilmesi Semineri *Okul Öncesi Döneminde Çocuklar İçin Matematik Oyunları Semineri/Seminer * Afet Sonrası Ortaöğretim Öğretmenlerinin Psikososyal Destek Becerilerinin Geliştirilmesi Semineri/Seminer *Zaman Yönetimi Semineri/Seminer *Türk Mitolojisinin Eğitimdeki Yeri ve Önemi Semineri/Seminer *Hayatımızdaki Öğretmen Semineri/Seminer *Adaylık Zorunlu Hizmet İçi Eğitim Semineri/Seminer *Protokol Kuralları Uzaktan Eğitim Semineri /Seminer *Birleştirilmiş Sınıflı Köy Okullarında Görev Yapan Öğretmenlere Yönelik Uzaktan Mesleki Gelişim Semineri/Seminer *İnsan Hakları ve Demokrasi Semineri/Seminer *Çevre ve Sıfır Atık Semineri/Seminer *Geçici Koruma Statüsündeki Çocuklara Rehberlik Hizmetleri Semineri/Seminer *Çalışanların Temel İş Sağlığı ve Güvenliği Eğitimi Kursu (Az Tehlikeli İşyerleri)/Kurs 	2023-2024	<ul style="list-style-type: none"> 2023007736/2023 2023003861/2023 2023003856/2023 2023002463/2023 2023001006/2023 2023002460/2023 2023002452/2023 2023002450/2023 2023002449/2023 2023002019/2023 2023002018/2023 2023002017/2023 2023002016/2023 2023002015/2023 2023002014/2023 2024342102/2024
SEDAT DİLSİZ	Öğretmen	<ul style="list-style-type: none"> *MEB Birim Amirlerinin Öğretmen Bilgilendirme Semineri/Seminer *Zaman Yönetimi Semineri/Seminer * Gençlerle İletişim Semineri/Seminer *Türklerin Dünya Tarihindeki Yeri Semineri/Seminer *Uzman Öğretmenlik Eğitim Programı Semineri/Seminer *Okul Kültürünün Geliştirilmesi Semineri/Seminer 	2023-2024	<ul style="list-style-type: none"> 2023007736/2023 2023004331/2023 2023003861/2023 2023003856/2023 2023002453/2023 2023002452/2023
SEFA CANSU	Öğretmen	<ul style="list-style-type: none"> *MEB Birim Amirlerinin Öğretmen Bilgilendirme Semineri/Seminer *Çalışanların Temel İş Sağlığı ve Güvenliği Eğitimi Kursu (Az Tehlikeli İşyerleri)/Kurs *Zaman Yönetimi Semineri/Seminer *Özel Yetenekli Öğrencilerin Ayırt Edici Özellikleri Semineri * e Twinning, Erasmus+Proje ve Etkinlikleri Semineri/Seminer * Zümrelerin Etkin Kullanımı Semineri/Seminer 	2023-2024	<ul style="list-style-type: none"> 2023007736/2023 2023007745/2023 2023007735/2023 2023007731/2023 2023007716/2023 2023003838/2023 2023002452/2023 2024342101/2024

		* Okul Yöneticilerinin Rehberlik Koordinasyon Eğitimi/Seminer * Uluslararası Mangala Oyunları Semineri 1/Seminer		
SELDA KARADEMİR	Öğretmen	*MEB Birim Amirlerinin Öğretmen Bilgilendirme Semineri/Seminer *Zaman Yönetimi Semineri/Seminer *Özel Yetenekli Öğrencilerin Ayırt Edici Özellikleri Semineri * Gençlerle İletişim Semineri/Seminer *Hayatımızdaki Öğretmen Semineri/Seminer * Afet Sonrası Ortaöğretim Öğretmenlerinin Psikososyal Destek Becerilerinin Geliştirilmesi Semineri/Seminer *Okul Kültürünün Geliştirilmesi Semineri *Bağımlılıkla Mücadele Semineri 1/Seminer	2023-2024	2023007736/2023 2023003870/2023 2023003861/2023 2023003856/2023 2023002460/2023 2023002452/2023 2023002449/2023 2023001006/2023
SENEM ÜNLÜ	Öğretmen	*Hayatımızdaki Öğretmen Semineri/Seminer * Zümrelerin Etkin Kullanımı Semineri/Seminer *Türk Mitolojisinin Eğitimdeki Yeri ve Önemi Semineri/Seminer *5 Kelime1 Hikâye Semineri/Seminer	2023-2024	2023007731/2023 2023003842/2023 2023002450/2023 2023002449/2023
SERKAN LÜLECİLER	Öğretmen	*MEB Birim Amirlerinin Öğretmen Bilgilendirme Semineri/Seminer *5 Kelime1 Hikâye Semineri/Seminer *Türk Mitolojisinin Eğitimdeki Yeri ve Önemi Semineri/Seminer *Çalışanların Temel İş Sağlığı ve Güvenliği Eğitimi Kursu (Az Tehlikeli İşyerleri)/Kurs	2023-2024	2023007736/2023 2023003842/2023 2023002450/2023 2024342114/2024
SİBEL MEMİŞ	Öğretmen	*MEB Birim Amirlerinin Öğretmen Bilgilendirme Semineri/Seminer *Özel Yetenekli Öğrencilerin Ayırt Edici Özellikleri Semineri * Gençlerle İletişim Semineri/Seminer *Okul Kültürünün Geliştirilmesi Semineri/Seminer *21.yy. Becerileri Eğitimi SemineriStres Yönetimi Semineri/Seminer *Çalışanların Temel İş Sağlığı ve Güvenliği Eğitimi Kursu (Az Tehlikeli İşyerleri)/Kurs *Öğretmenlik Uygulaması Danışmanlığı Eğitimi Kursu/Kurs *Motorlu Taşıt Sürücülerinin Uygulama Sınavı Sorumlusu Kursu/Kurs *Özel Motorlu Taşıt Sürücülerinin (B, D1, D ve F Sertifika	2023-2024	2023007736/2023 2023003870/2023 2023003861/2023 2023003856/2023 2023003847/2023 2023003845/2023 2023001933/2023 2024341830/2024 2024341838/2024 2024342110/2024

		Sınıfı Araçlar) Sınav Sorumlusu Eğitimi Kursu/Kurs		
ŞAFİA AKDOĞAN	Öğretmen	*MEB Birim Amirlerinin Öğretmen Bilgilendirme Semineri/Seminer *Özel Yetenekli Öğrencilerin Ayırt Edici Özellikleri Semineri *Türk Mitolojisinin Eğitimdeki Yeri ve Önemi Semineri/Seminer * Bağımlılıkla Mücadele Semineri 1/Seminer	2023-2024	2023007736/2023 2023003870/2023 2023002450/2023 2023000861/2023
ŞAHİN ENGİN	Öğretmen	*MEB Birim Amirlerinin Öğretmen Bilgilendirme Semineri/Seminer *Özel Yetenekli Öğrencilerin Ayırt Edici Özellikleri Semineri *Türk Mitolojisinin Eğitimdeki Yeri ve Önemi Semineri/Seminer * Bağımlılıkla Mücadele Semineri 1/Seminer *Çalışanların Temel İş Sağlığı ve Güvenliği Eğitimi Kursu (Az Tehlikeli İşyerleri)/Kurs	2023-2024	2023007736/2023 2023003856/2023 2023002450/2023 2023001006/2023 2024342118/2024
ŞENGÜL AYHAN	Öğretmen	*MEB Birim Amirlerinin Öğretmen Bilgilendirme Semineri/Seminer *Özel Yetenekli Öğrencilerin Ayırt Edici Özellikleri Semineri *Türk Mitolojisinin Eğitimdeki Yeri ve Önemi Semineri/Seminer * Bağımlılıkla Mücadele Semineri 1/Seminer *Hayatımızdaki Öğretmen Semineri/Seminer *Motorlu Taşıt Sürücüleri Uygulama Sınavı Sorumlusu Kursu/Kurs *Özel Motorlu Taşıt Sürücüleri (B, D1, D ve F Sertifika Sınıfı Araçlar) Sınav Sorumlusu Eğitimi Kursu/Kurs *Çalışanların Temel İş Sağlığı ve Güvenliği Eğitimi Kursu (Az Tehlikeli İşyerleri)/Kurs	2023-2024	2023007736/2023 2023003870/2023 2023002583/2023 2023002582/2023 2024341830/2024 2024341838/2024 2024342115/2024
ŞENOL TURGUT	Öğretmen	*MEB Birim Amirlerinin Öğretmen Bilgilendirme Semineri/Seminer *Özel Yetenekli Öğrencilerin Ayırt Edici Özellikleri Semineri *Zaman Yönetimi Semineri/Seminer	2023-2024	2023007736/2023 2023003870/2023 2023002452/2023
ŞEYDA ÇETİN	Öğretmen	*Etik Davranışlar İlkeleri Semineri/Seminer *MEB Birim Amirlerinin Öğretmen Bilgilendirme Semineri/Seminer * Gençlerle İletişim Semineri/Seminer *Okul Kültürünün Geliştirilmesi Semineri/Seminer	2023-2024	2024340804/2024 2023007736/2023 2023003861/2023 2023003856/2023 2023002585/2023

		*Zaman Yönetimi Semineri/Seminer *Afet Sonrası Ortaöğretim Öğretmenlerinin Psikososyal Destek Becerilerinin Geliştirilmesi Semineri/Seminer *Bağımlılıkla Mücadele Semineri 2/Seminer		2023002460/2023 2023001014/2023
TUĞBA YILDIZ	Öğretmen	*MEB Birim Amirlerinin Öğretmen Bilgilendirme Semineri/Seminer *Gençlerle İletişim Semineri/Seminer *Özel Yetenekli Öğrencilerin Ayırt Edici Özellikleri Semineri *Zaman Yönetimi Semineri/Seminer *Bağımlılıkla Mücadele Semineri 1/Seminer	2023-2024	2023007736/2023 2023003870/2023 2023003861/2023 2023002452/2023 2023001006/2023
TÜLAY UĞUR	Öğretmen	*Denklik İşlemleri ve e-Denklik Modülü Eğitimi Semineri/Seminer *Türk Mitolojisinin Eğitimdeki Yeri ve Önemi Semineri/Seminer	2023-2024	2023006316/2023 2023002450/2023
UFUK EŞBERK	Öğretmen	*MEB Birim Amirlerinin Öğretmen Bilgilendirme Semineri/Seminer *Gençlerle İletişim Semineri/Seminer *Türk Mitolojisinin Eğitimdeki Yeri ve Önemi Semineri/Seminer *Zaman Yönetimi Semineri/Seminer *Bağımlılıkla Mücadele Semineri 1/Seminer	2023-2024	2023007736/2023 2023003861/2023 2023002703/2023 2023002585/2023 2023001006/2023
YUNUS ÖZAY	Öğretmen	*MEB Birim Amirlerinin Öğretmen Bilgilendirme Semineri/Seminer *21.yy. Becerileri Eğitimi SemineriStres Yönetimi Semineri/Seminer *Zaman Yönetimi Semineri/Seminer	2023-2024	2023007736/2023 2023003845/2023 2023002452/2023
YUSUF TÜNAY	Öğretmen	*MEB Birim Amirlerinin Öğretmen Bilgilendirme Semineri/Seminer *Özel Yetenekli Öğrencilerin Ayırt Edici Özellikleri Semineri *Türk Mitolojisinin Eğitimdeki Yeri ve Önemi Semineri/Seminer	2023-2024	2023007736/2023 2023003861/2023 2023002450/2023
ZARİFE DİDEM ÇİFCİLİ	Öğretmen	*MEB Birim Amirlerinin Öğretmen Bilgilendirme Semineri/Seminer *Özel Yetenekli Öğrencilerin Ayırt Edici Özellikleri Semineri *Zaman Yönetimi Semineri/Seminer *Bağımlılıkla Mücadele Semineri 1/Seminer *Bağımlılıkla Mücadele Semineri 2/Seminer *Gençlerle İletişim Semineri/Seminer	2023-2024	2023007736/2023 2023003861/2023 2023003870/2023 2023002452/2023 2023000869/2023 2023000861/2023 2024341830/2024

		Hayatımızdaki Öğretmen Semineri/Seminer *Motorlu Taşıt Sürücülerini Uygulama Sınavı Sorumlusu Kursu/Kurs *Etik Davranışlar İlkeleri Semineri/Seminer		2024340804/2024
ZEHRA ÇOBAN	Öğretmen	*MEB Birim Amirlerinin Öğretmen Bilgilendirme Semineri/Seminer *5 Kelime1 Hikâye Semineri/Seminer *Okul Öncesi Döneminde Çocuklar İçin Matematik Oyunları Semineri/Seminer * Bağımlılıkla Mücadele Semineri 1/Seminer	2023-2024	2023007736/2023 2023003842/2023 2023002463/2023 2023001006/2023
ZEHRA DEMİRCİ METE	Öğretmen	*TALIS 2024 Okul Koordinatörleri Semineri/Seminer *MEB Birim Amirlerinin Öğretmen Bilgilendirme Semineri/Seminer *Özel Yetenekli Öğrencilerin Ayırt Edici Özellikleri Semineri *Zaman Yönetimi Semineri/Seminer *Okul Kültürünün Geliştirilmesi Semineri/Seminer	2023-2024	2024000354/2024 2023007736/2023 2023003870/2023 2023002452/2023 2023003856/2023

Tablo 18. Kurumda İhtiyaç Duyulan Öğretmen Sayısı

İhtiyaç duyulan Branş	Sayı
ALMANCA	1
BİYOLOJİ	1
BİLİŞİM TEKNOLOJİLERİ	2
MÜZİK	1

Tablo 19. Yöneticilerin Yaş İtibari İle Dağılımı

Yaş Düzeyleri	Kişi Sayısı
20-30	0
30-40	2
40-50	6
50+...	0

Tablo 20. Öğretmenlerin Yaş İtibari İle Dağılımı

Yaş Düzeyleri	Kişi Sayısı
20-30	18
30-40	39
40-50	12
50+...	10

Tablo 21. Kurum Yöneticilerinin Eğitim Durumu

Eğitim Düzeyi	2023 Yılı İtibari ile	%
Ön Lisans	--	--
Lisans	4	% 50
Yüksek Lisans	4	% 50
Doktora	--	--

Tablo 22. Öğretmenlerin Eğitim Durumu

Eğitim Düzeyi	2023 Yılı İtibari ile	%
Ön Lisans	--	--
Lisans	77	% 83
Yüksek Lisans	15	% 17
Doktora		

Tablo 23. Mevcut Öğretmen Sayısı

Sıra No	Branşı	Erkek	Kadın	Kadrolu Sözleşmeli Ücretli	Toplam
1	MATEMATİK ÖĞRETMENİ	2	9	K	11
2	MATEMATİK ÖĞRETMENİ	1	-	K	1
3	TÜRK DİLİ VE EDEBİYATI ÖĞRETMENİ	1	11	K	12
4	TÜRK DİLİ VE EDEBİYATI ÖĞRETMENİ	-	1	Ü	1
5	İNGİLİZCE ÖĞRETMENİ	3	6	K	9
6	TARİH ÖĞRETMENİ	3	3	K	6
7	COĞRAFYA ÖĞRETMENİ	2	-	K	2
8	COĞRAFYA ÖĞRETMENİ	-	1	Ü	1
9	DİN KÜL. ve AH. BİLGİSİ ÖĞRETMENİ	3	2	K	5
10	FİZİK ÖĞRETMENİ	2	1	K	3
11	MÜZİK ÖĞRETMENİ	1	-	Ü	1
12	MÜZİK ÖĞRETMENİ	1	-	K	1
13	ELEKTRİK ELEKTRONİK ÖĞRETMENİ	5	-	K	5
14	ELEKTRİK ELEKTRONİK ÖĞRETMENİ	1	-	Ü	1
15	KİMYA ÖĞRETMENİ	2	1	K	3
16	BİYOLOJİ ÖĞRETMENİ	1	2	K	3
17	FELSEFE ÖĞRETMENİ	2	1	K	3
18	FELSEFE ÖĞRETMENİ	-	1	Ü	1
19	BİLİŞİM TEKNOLOJİLERİ ÖĞRETMENİ	2	4	K	6
20	BİLİŞİM TEKNOLOJİLERİ ÖĞRETMENİ	-	3	Ü	3
21	BEDEN EĞİTİMİ ÖĞRETMENİ	2	1	K	3
22	ALMANCA	1	-	Ü	1
23	MUHASEBE VE FİNANSMAN ÖĞRETMENİ	5	4	K	9

24	REHBER ÖĞRETMENİ	-	3	K	3
25	MAKİNA TEKNOLOJİSİ	3	2	K	5
26	PAZARLAMA VE PERAKENDE ÖĞRETMENİ	2	-	K	2
TOPLAM		45	56		101

Tablo 24. Karşılaştırmalı Öğretmen-Öğrenci Dağılımı

Karşılaştırmalı Öğretmen/Öğrenci Durumu (2023) ÖĞRETMEN	ÖĞRENCİ		Toplam öğrenci sayısı	OKUL Öğretmen başına düşen öğrenci sayısı
	Öğrenci sayısı			
Toplam öğretmen sayısı	Kız	Erkek		
101	933	503	1436	14

Tablo 25. Çalışanların Görev Dağılımları

SıraNo	Unvanı	Çalışanların Görev DağılımıGörevleri
1	Müdür	<ul style="list-style-type: none"> Kanun, tüzük, yönetmelik, yönerge, program ve emirlere uygun olarak görevlerini yürütür. Okulu düzene koyar Okulu denetler. Okulun amaçlarına uygun olarak yönetilmesinden, değerlendirilmesinden ve geliştirmesinden sorumludur. Okul müdürü, görev tanımında belirtilen diğer görevleri yapar.

2	Müdür Yardımcısı	<ul style="list-style-type: none"> • Ders okutur. • Müdürün en yakın yardımcısıdır. • Müdürün olmadığı zamanlarda müdüre vekâlet eder. • Okulun her türlü eğitim-öğretim, yönetim, öğrenci, personel, tahakkuk,ayniyat, yazışma, eğitici etkinlikler, yatılılık, bursluluk, güvenlik, beslenme, bakım, koruma, temizlik, düzen, nöbet, halkla ilişkiler gibi işleriyle ilgili olarak okul müdürü tarafından verilen görevleri yapar. • Müdür yardımcısı, görev tanımında belirtilen diğer görevleri de yapar.
3	Rehber Öğret men	<ul style="list-style-type: none"> • Okul rehberlik planını hazırlar. • Okul rehberlik panosunu düzenler. • Sorunlu öğrenciler ile görüşme yapar, anket düzenler. • Ev aile ziyaretleri yaparak sorunlu öğrencilerin sorunlarını çözmeye çalışır. • Sınıf rehber öğretmenleri ile koordineli şekilde okul rehberlik çalışmalarını yürütür. • Öğrencilere mesleki yönlendirme yapar. • Öğrenci başarısını artırma konusunda bireysel ve grup rehberliği yapar. • Okul rehberlik hizmetleri yürütme kuruluna katılır. • Öğrenci davranışlarını değerlendirme kuruluna katılır. • Başarısız olan öğrenciler ile ilgili kararlarda branş ve sınıf öğretmenleriyle beraber öğrencilere program hazırlar. • Okul Müdürüne karşı sorumludur.
4	Branş Öğretmenleri	<ul style="list-style-type: none"> • Branşı ile ilgili olarak yıllık çalışma planını hazırlar. • Yıl içerisinde müfredata uygun olarak derslere girer. • Okulda nöbet tutar. • Yıl içerisinde başarısız olan öğrenciler ile ilgili olarak önlem alır. • Okul kurul toplantılarına ve diğer kurul toplantılarına katılır. • Okul Müdürünün verdiği diğer işleri yapar.
5	Sınıf Rehber Öğretmenleri	<ul style="list-style-type: none"> • Branşı ile ilgili olarak yıllık çalışma planını hazırlamak • Yıl içerisinde müfredata uygun olarak derslere girmek • Okulda nöbet tutmak • Yıl içerisinde başarısız olan öğrenciler ile ilgili olarak önlem alır • Okul kurul toplantılarına ve diğer kurul toplantılarına katılır • Okul Müdürünün verdiği diğer işleri yapar
6	Memur	<ul style="list-style-type: none"> • Okulun gelen ve giden yazı işlerini düzenler. • Okul Müdürünün verdiği diğer işleri yapar.
7	Hizmetli	<ul style="list-style-type: none"> • Okulun temizlik işlerinden sorumludur. • Okulun gelen giden evrakının taşınmasını sağlar. • Okul Müdürünün verdiği diğer işleri yapar.

Tablo 26. Kurumdaki Mevcut Hizmetli/ Memur vd. Sayısı

	Görevi	Erkek	Kadın	Eğitim Durumu	Hizmet Yılı	Toplam
1	Memur	1				1
2	Hizmetli		5			5
3	Güvenlik					
4					

Tablo 27. Okul/kurum Rehberlik Hizmetleri

Mevcut Kapasite				Mevcut Kapasite Kullanımı ve Performans					
Psikolojik Danışman Norm Sayısı	Görev Yapan Psikolojik Danışman Sayısı	İhtiyaç Duyulan Psikolojik Danışman Sayısı	Görüşme Odası Sayısı	Danışmanlık Hizmeti Alan			Rehberlik Hizmetleri İle İlgili Düzenlenen Eğitim/Paylaşım Toplantısı vb. Faaliyet Sayısı		
				Öğrenci Sayısı	Öğretmen Sayısı	Veli Sayısı	Öğretmenlere Yönelik	Öğrencilere Yönelik	Velilere Yönelik
4	2	4	1	1200	54	601	4	9	4

2.7.5. Teknolojik Düzey

Okulumuzda Milli Eğitim Bakanlığının kullanıma açtığı MEBBİS,E-Okul, EBA,TEFBİS, İKS gibi modüller okul idaresi ve personeli tarafından etkin ve verimli kullanılmaktadır.

Okulumuzda Eğitim alanında yeni teknolojiler kullanılmaktadır. Tüm sınıflarımızda Etkileşimli tahtalar bulunmakta ve etkili şekilde kullanılmaktadır. Yine Fotokopi Makinesi, yazıcılar ve internet bağlantımız bulunmaktadır. Öğrenci ve velinin bilgiye ulaşımı; duyuru panoları, anons, birebir görüşmeler, web sayfası, e-okul veli bilgilendirme sistemi ve toplantılar ile sağlanmaktadır. Web site adresimiz: <https://fatihataturk.meb.k12.tr/> Çalışanların bilgiye erişimi ise birebir görüşmeler, internet, duyurular, panolar ve dosyalar ile gerçekleştirilmektedir.

Tablo 28. Teknolojik Araç Listesi

Araç-Gereçler	2024	İhtiyaç
Bilgisayar	30	
Projeksiyon	--	1
İnternet bağlantısı	1	
Okul Web Sayfası takip oranı	% 100	
Bilgisayar Lab.	5	
Okul/kurumun İnternet sitesi	1	
Personel/e-mail adresi oranı	%100	
.....		

Tablo 29. Fiziki Mekân Durumu

Fiziki Mekân	Var	Yok	Adedi	İhtiyaç	Açıklama
Öğretmen Çalışma Odası	VAR	-	5	1	-
Ekipman Odası	VAR	-	3	-	-
Kütüphane	VAR	-	1	-	-
Rehberlik Servisi	VAR	-	1	3	-
Müzik Odası	VAR	-	1	-	-
Çok Amaçlı Salon	VAR	-	1	-	-
Spor Salonu	VAR	-	1	-	-

Tablo 30. Okul Konum Durumu

BİRİMİN ADI	SAYISI/ÖZELLİĞİ
İl	İSTANBUL
İlçe	FATİH
Mahalle/Köy	MEVLANAKAPI MAHALLESİ
Cadde/Sokak	KARANFİLLİ ÇAVUŞ SOKAK
Dış Kapı No	1
İç Kapı No	1
Yapım Yılı	1996
Son Onarım Yılı	2012
Deprem Güçlendirme	YAPILDI
Blok Sayısı	1
Kat Adedi	3+BODRUM KAT
Toplam Oturum Alanı	308 METREKARE
Derslik Sayısı	24
Atölye Sayısı	9
Kütüphane(Var/Yok)	VAR
Mescit	VAR

Isınma Şekli	KALORİFER-DOĞALGAZ
Kamera Sayısı	20
Pansiyon(Var/Yok)	YOK
Tasarım ve Beceri Atölyeleri	YOK
Ada	2633
Parsel	1-55-56
Tapu Alanı	789
Okul Sahası Alanı (Mevcut durum bahçe Dâhil)	789
Mülkiyet durumu	Özel İdare
Müdür Odası Sayısı	1
Müdür Başyardımcı Odası Sayısı	1
Müdür Yardımcısı Odası Sayısı	6
Öğretmenler Odası Sayısı	1

2.7.6. Mali Kaynaklar

Giderlerle ilgili düzenlemeler Okul Aile Birliđi tarafından yapılmaktadır. Okulumuz kâramacı gütmeyen bir kuruluştur. Okulumuz bütçesi oluşturulurken çalışanlar bilgilendirilmektedir. Toplantılarda belirlenen ihtiyaçlar okulumuz finansal kaynaklarından sağlanmaktadır.

Okul Aile Birliđi çalışanları, Okul Gelişim Yönetim Ekibi ve toplantılarda birlikte olunarak bilgi birikimi aktarılmaktadır. Ayrıca tüm gelir ve giderler TEFBİS sistemine işlenmektedir. Enflasyon oranı da dikkate alınarak plan dönemi boyunca gerçekleşecek kaynak artışı tahmini olarak aşağıdaki tabloda belirtilmiştir.

Tablo 31. Kaynak Tablosu

Kaynaklar	2024	2025	2026	2027	2028
Genel Bütçe	300 BİNTL	330 BİNTL	350 BİNTL	375 BİNTL	385 BİNTL
Okul Aile Birliđi	250 BİN TL	280 BİN TL	300 BİN TL	325 BİN TL	350 BİN TL
Özel İdare	-	-	-	-	-
Kira Gelirleri	20 BİN TL	25 BİN TL	30 BİN TL	35 BİN TL	40 BİN TL
Döner Sermaye	-	-	-	-	-
Dış Kaynak/Projeler	-	-	-	-	-
Diđer	-	-	-	-	-
TOPLAM	570 BİN TL	635 BİN TL	680 BİN TL	735 BİN TL	775 BİN TL

Tablo 32. Harcama Kalemler

Harcama Kalemi	Çeşitleri
Personel	Sözleşmeli olarak çalışan personelin (sekreter temizlik, güvenlik) ücret, vergi, sigorta vb. giderleri
Onarım	Okul/kurum binası ve tesisatlarıyla ilgili her türlü küçük onarım; makine, bilgisayar, yazıcı vb. bakım giderleri
Sosyal-sportif faaliyetler	Etkinlikler ile ilgili giderler
Temizlik	Temizlik malzemeleri alımı
İletişim	Telefon, faks, internet, posta, mesaj giderleri
Kırtasiye	Her türlü kırtasiye ve sarf malzemesi giderleri

Tablo 33. Gelir-Gider Tablosu

YILLAR	2021		2022		2023	
	GELİR	GİDER	GELİR	GİDER	GELİR	GİDER
Okul Aile Birliđi	200 BİN TL		100 BİN TL		150 BİN TL	
Merkezi Bütçe (Kırtasiye)	20 BİN TL		20 BİN TL		25 BİN TL	
Merkezi Bütçe (Temizlik)	100 BİN TL		100 BİN TL		120 BİN TL	
Merkezi Bütçe (Temrin)	100 BİN TL		100 BİN TL		100 BİN TL	
Kantin Gelirleri	20 BİN TL		20 BİN TL		25 BİN TL	
Temizlik		30 BİN TL		50 BİN TL	-	50 BİN TL
Küçük Onarım		20 BİN TL		20 BİN TL		40 BİN TL
Bilgisayar Harcamaları		150 BİN TL		30 BİN TL		30 BİN TL
Büro Makinaları Harcamaları		100 BİN TL		100 BİN TL		150 BİN TL
Telefon		10 BİN TL		10 BİN TL		10 BİN TL
Sosyal Faaliyetler		30 BİN TL		30 BİN TL		40 BİN TL
Kırtasiye		100 BİN TL		100 BİN TL		100 BİN TL
GENEL		440 BİN TL		340 BİN TL		420 BİN TL

2.7.7. İstatistiki Bilgiler

Tablo 34. İstatistiki Bilgiler

Kaynaklar	2021	2022	2023	2024
Sosyal kulüplerin sayı	16	17	17	17
Personelin aldığı rapor, sevk, izin sayısı	100	130	135	135
Rehberlik hizmetleri (yararlanan öğrenci sayısı ve diğer faaliyetleri),	627	623	870	865
Engelli öğrenciler için kolaylaştırıcı çalışmaların sayısı	27	25	23	28
MEB, belediye, AB, TÜBİTAK, MEM vs. tarafından düzenlenen faaliyet ve projelere katılma ve bu projelerden yararlanma sayısı	20	13	18	13
Sivil savunma çalışmaları sayısı (yangın tertibatı, yangın tüpü, ikaz alarm zili, elektrik tertibatının kontrolü, baca temizliği, kalorifer kazanının temizliği, sivil savunma tatbikatı vs.),	10	12	18	6
İş birliği yaptığı kurum ya da kişiler, okulda ya da okulca düzenlenen panel, konferans vb. Sunumların sayısı	55	60	65	32
Okul/kurumun öncülük ettiği iyi işler, organizasyonlar, aldığı ödüllerin sayısı	0	0	0	0

- Genel Mevcut: 1438 mevcudu en fazla olan sınıf 39, mevcudu en az olan sınıf 24, kaynaştırma eğitimine tabi öğrenci sayısı 72
- Öğrenci kursları Kaynaştırma öğrencilerimiz için destek odaları açıldı. Türk Dili ve Edebiyatı, tarih ve coğrafya dersleri öğrencilerimiz tarafından tercih edildi. Üç öğretmenimiz kurs açtı. Ders alan öğrencilerimizin ilgili derslerde akademik başarıları yükselmiştir.
- Okulumuz Teknofest projesine katılmıştır.
- Spor kulübü faaliyetleri. Voleybol (kız-erkek) basketbol(kız), futbol/(kız-erkek), futsal(kız-erkek). 180 lisanslı öğrenci, ilçe voleybol erkek birinciliği, futbol kız ilçe birinciliği, futsal kız ile birinciliği dereceleri, il de voleybol erkek takımı ikinciliği. Mezun olduktan sonra spora

devam eden öğrenci sayısı 100.

- Rehberlik hizmetleri yararlanan öğrenci sayısı 1253, konferans ve seminer, grupla psikolojik danışma, kariyer planlama faaliyetleri, Yks bilgilendirme ve motivasyon çalışmaları, akran zorbalığı çalışmaları, kayıp-yas çalışmaları, bağımlılıkla mücadeleyle ilgili çalışmaları yapılmıştır.
- Engelli öğrenciler için kolaylaştırıcı çalışmalar Sarı bant engelli yolu oluşturuldu (tüm okulu kapsayacak şekilde), Destek Eğitimi kursları açıldı.*
- Okul/kuruma ulaşım,: Tramvay, metro, metrobüs, İETT Otobüs ile ulaşım sağlanmaktadır.
- Fiziki mekânlar: Okulumuzun çok amaçlı spor salonu aktif biçimde kullanılmakta ve Beden Eğitimi dersleri burada yapılmaktadır, Öğretmenler Odamız ve İdareci odalarımız kullanıma uygundur, binamızın birinci katında ziyaretçi odamız mevcuttur.
- Okulumuzda kantin bulunmaktadır.
- Okulumuz kalorifer sistemiyle ısıtılmaktadır, Doğalgaz ile tam ısınma sağlanmaktadır.
- Yangın tertibatı, yangın tüpü, ikaz alarm zili mevcuttur, okulumuzda elektrik- elektronik bölümü mevcut olduğundan elektrik tertibatının kontrolü düzenli olarak yapılmaktadır, baca temizliği yılda bir defa yapılmaktadır, sivil savunma tatbikatı da yılda en az bir defa yapılmaktadır.

• Çevre Analizi

Çevre analiziyle okulumuz üzerinde etkili olan veya olabilecek politik, ekonomik, sosyo-kültürel, teknolojik, yasal çevresel dış etkenlerin tespit edilmesi amaçlanmıştır. Dış çevreyi oluşturan unsurlar (nüfus, demografik yapı, coğrafi alan, kentsel gelişme, sosyokültürel hayat, ekonomik, sosyal, politik, kültürel durum, çevresel, teknolojik ve rekabete yönelik etkenler vb.) okul ve kurumun kontrolü dışındaki koşullara bağlı ve farklı eğilimlere sahiptir. Bu unsurlar doğrudan veya dolaylı olarak okulumuzun faaliyet alanlarını etkilemektedir. Bu analiz ile elde edilen veriler, GZFT analizinin “fırsatlar” ve “tehditler” bölümlerinin oluşturulmasında zemin oluşturmuştur. Tespit ile ihtiyaçların belirlenmesi ise stratejilerin geliştirilmesinde önemli bir rol oynadığı söylenebilir. Söz konusu etkenlerin tespit edilmesinde PESTLE

matrisinden faydalanılmıştır. PESTLE analiziyle okulumuzun üzerinde etkili olan veya olabilecek politik, ekonomik, sosyokültürel, teknolojik, yasal ve çevresel dış etkenlerin tespit edilmesi amaçlanmıştır. Müdürlüğümüzü etkileyen ya da etkileyebilecek değişiklik ve eğilimlerin sınıflandırılması bu analizin ilk aşamasını oluşturmaktadır. Bu analiz ile PESTLE unsurları içerisinde gerçekleşmesi muhtemel olan hususlar ile bunların oluşturacağı potansiyel fırsatlar ve tehditler ortaya konulmaktadır. PESTLE Analizine Durum Analizi Raporunda ayrıntılı şekilde yer verilmiştir.

2.7.8. PEST (Politik, Ekonomik, Sosyo-Kültürel, Teknolojik) Analizi

PEST analizi, “Politik, Ekonomik, Sosyal ve Teknolojik Analizler” ifadesinin kısaltması ve stratejik yönetim süreci için yapılan dış çevre analizinde çevresel faktörlerin analizidir.

Tablo 35. PESTLE Analiz Tablosu

Politik-Yasal etkenler	Ekonomik etkenler
<ul style="list-style-type: none">• Kalkınma Planı ve Orta Vadeli Program,• Bakanlık, il ve ilçe stratejik planlarının incelenmesi,• Yasal yükümlülüklerin belirlenmesi,• Oluşturulması gereken kurul ve komisyonlar,• Okul öncesi eğitimin yaygınlaştırılmasına yönelik çalışmalar,• Öğrenci meclisleri, spor kulüpleri çalışmaları.	<ul style="list-style-type: none">• Okulun bulunduğu çevrenin genel gelir durumu,• İş kapasitesi,• Okulun gelirini arttırıcı unsurlar,• Okulun giderlerini arttırıcı unsurlar,• Tasarruf sağlama imkânları,• İşsizlik durumu,• Mal-ürün ve hizmet satın alma imkânları,• Kullanılabilir bütçe,
Sosyokültürel etkenler	Teknolojik etkenler
<ul style="list-style-type: none">• Kariyer beklentileri,• Ailelerin ve öğrencilerin bilinçlenmeleri,• Aile yapısındaki değişimler (geniş aileden çekirdek aileye geçiş, erken yaşta evlenme vs.),• Nüfus artışı,• Göç,• Nüfusun yaş gruplarına göre dağılımı,• Hayat beklentilerindeki değişimler (Hızlı para kazanma hırısı, lüks yaşama düşkünlük, kırsal alanda kentsel yaşam),• Beslenme alışkanlıkları,• Değerler, mesleki etik kuralları vb,• Okul öncesi eğitime talebin artması,	<ul style="list-style-type: none">• Okul/kurumun teknoloji kullanım durumu• e- Devlet uygulamaları,• Dijital Platformlar üzerinden uzaktan eğitim imkânları,• Okulun sahip olmadığı teknolojik araçlar• Personelin ve öğrencilerin teknoloji kullanım kapasiteleri,• Personelin ve öğrencilerin sahip olduğu teknolojik araçlar,• Teknoloji alanındaki gelişmeler• Teknolojinin eğitimde kullanımı

Çevresel Etkenler

- Hava ve su kirlenmesi,
- Toprak yapısı,
- Bitki örtüsü,
- Doğal kaynakların korunması için yapılan çalışmalar,
- Çevrede yoğunluk gösteren hastalıklar,
- Doğal afetler (deprem kuşağında bulunma, Covid 19, uyuz vakaları, diğer influenza salgıları)

2.8. GZFT (SWOT)ANALİZİ

GZFT analizi okulumuzu etkileyen koşulların sistematik olarak incelendiği bir yöntemdir. Bu kapsamda, okulumuzun güçlü ve zayıf yönleri ile okulumuzda dışında oluşabilecek fırsatlar ve tehditler belirlenmiştir. Bu yaklaşım, planlama yapılırken okulun güçlü ve zayıf yönleri ile karşı karşıya olduğu fırsatları ve tehditleri analiz etmeye ve geleceğe dönük stratejiler geliştirmeye yardımcı olmuştur. Müdürlüğümüzce yapılan GZFT Analizinde Müdürlüğümüzün güçlü ve zayıf yönleri ile fırsat ve tehdit olarak değerlendirilebilecek unsurlar tespit edilmiştir. Bu hususlar aşağıdaki tablolarda gösterilmiştir.

2.8.1. Güçlü ve Zayıf Yönler

Güçlü yönler okulumuz tarafından kontrol edilebilen, okulumuzun amaç ve hedeflerine ulaşırken yararlanabileceği, yüksek değer ürettiği ya da başarılı performans gösterdiği ve paydaşların okulumuzun olumlu içsel özellikleri olarak gördüğü hususlardır. Zayıf yönler ise okulumuzun başarısını etkileyebilecek eksiklikleri ya da gelişmeye açık alanlardır. Çalışma takvimi sürecinde Okulumuzun güçlü ve zayıf yönlerini, karşı karşıya olunan fırsat ve tehditleri belirlemeye yönelik olarak anket, yüz yüze görüşme ve telefon ile GZFT ölçeği uygulanmış ve bu ölçek başta Okulumuz 111 çalışanına, 235 Öğrencilerimize ve 240 velimize olmak üzere 586 paydaşımıza GZFT ölçeği uygulanmıştır. Paydaşlardan gelen ölçekler değerlendirilmiş, uygulanan ölçek sonrası dönütler SPE ekibince değerlendirilerek GZFT matrislerimiz aşağıdaki şekilde oluşturulmuştur.

Tablo-36 Güçlü Yönler

Güçlü Yönler

1	Genç, dinamik, uyumlu kadro	9	İhtiyaç anında yönetime ulaşılabilir
2	Okula ulaşımın kolay olması	10	
3	Okulun meslek dallarının iş istihdam açısından memnuniyet sağlaması	11	Görev paylaşımının adaletli yapılması, alınan kararların personelle eşgüdümlü alınması
4	Genç, dinamik, uyumlu kadro	12	Öğretmen ve yöneticilere yönelik hizmet içi eğitim programlarının varlığı
5	Veli öğretmen işbirliğinin olması	13	Yaygın eğitim alanında kurum sayısının ve kurs programlarının sayısının ve çeşitliliğinin fazla olması
6	Ülkemize kalifiye eleman yettistirilmesi	14	Dış paydaşların süreçlere katılım oranının yüksek olması
7	Her sınıfta etkileşimli tahtanın olması	15	Bilimsel, sosyal ve kültürel faaliyetlere katılımın yüksek olması
8	Okul yönetiminin her konuda öğretmeni desteklemesi	16	Okul personelinin yeniliğe açık olması

Tablo-37 Zayıf Yönler

Zayıf Yönler				
1	İkili öğretimin devam ediyor olması		11	Eğitsel araç ve gereçlerin sürekli artan ihtiyacı karşılamakta yetersiz kalması
2	Derslik sayısının yeterli olmaması		12	Okulun çeşitli çalışmalarına destek veren veli sayısının azlığı
3	Geçici koruma altındaki yabancı uyruklu öğrencilerin okul ortamına uyumda zorlanması		13	Gelişen teknolojiye ilişkin atölye ve işliklerde gerekli güncellemelerin zamanında yapılamaması
4	Devamsız öğrencilerin fazla olması		14	Parçalanmış ailelerin çok fazla olması bu yüzden okul başarısını ve öğrenci başarısını olumsuz etkilemesi.
5	Okulumuzun artan sosyal, kültürel ve sportif etkinlik ihtiyacını karşılayacak fiziki alanlar ve donatılar açısından yeterli olmaması		15	Özel gereksinimli öğrencilere yönelik destek eğitim odası sayısının yetersizliği ve öğretmen eksikliği
6	Erken çocuklu eğitiminde derslik yetersizliği		16	Okul bahçesinin alanının çok küçük olması
7	Kadrolu eğitim öğretim hizmetleri dışındaki personel sayısının yetersiz olması, ilçeler arası dağılımının dengesiz olması		17	Okulun maddi kaynaklarının yetersiz olması
8	Sınıfında özel eğitim öğrencileri olan öğretmenlerin hizmet içi eğitim ihtiyacı			
9	Yetişmiş insan kaynağının sürekli yer değiştirmesi			
10	Uzmanlık gerektiren alanlarda çalışan personele verilen hizmet içi eğitimin yetersiz olması			

2.8.2. Fırsatlar ve Tehditler

Fırsatlar, okulumuzun kontrolü dışında ortaya çıkan ve okulumuzu için avantaj sağlaması muhtemel olan etken ya da durumlardır. Tehditler ise okulumuzun kontrolü dışında gerçekleşen ve olumsuz etkilerinin önlenmesi ya da sınırlandırılması gereken unsurlardır.

Tablo-38 Fırsatlar

Fırsatlar				
1	Köklü üniversitelere erişimin kolaylığı		7	Kurumlarımıza hayırseverlerin, belediyelerin ve sivil toplum kuruluşlarının katkılarının olması
2	Geniş paydaş kitlesinin bulunması		8	İlçemizin kültürel, ekonomik ve tarihsel dokusu
3	Güçlü iş birliği yapılabilecek paydaşların (STK'lar, üniversiteler) bulunması		9	Çok kültürlü okullara, kurumlara sahip olması.
4	Eğitim ve sağlık imkânlarının fazla olması		10	Yerel yönetimlerin yapılacak olan gezilere destek vermesi.
5	Kurum dışı sanatsal, teknolojik, sportif, kültürel imkânların fazla ve erişilebilir olması		11	Paydaşlarla ilişkilerin ve iletişimin güçlü olması
6	Ulaşım ağının çeşitli ve yaygın olması		12	

Tablo-39 Tehditler

Tehditler				
1	Sürekli iç ve dış göçler		8	Okul velileri arasında parçalanmış aile sayısının fazla olması
2	Demografik dağılımın dengesiz olması		9	Okulun Deprem risk alanında bulunması
3	Okul binaları çevresinde zararlı alışkanlık oluşturabilecek mekânların varlığı		10	Okul çevresinde suç oranının yüksek olması
4	Sosyal ve ekonomik eşitsizliklerin varlığı		11	Ulaşım problemleri ve trafik yoğunluğu
5	Kayıt dışı nüfusun fazla olması		12	Özel eğitim tanılama sürecini kabullenemeyen ailelerin varlığı
6	Velinin okula ve öğretmene çok müdahalede bulunması		13	Ailelerin memleketlerinde uzun süre kalması
7	Kanun ve MEB Mevzuatının sık değişmesi		14	Sosyal medyanın bilinçsiz kullanımı(Alo 147'nin amacı dışında kullanılması)

2.9. Tespit ve İhtiyaçların Belirlenmesi

Tespitler ve problem alanları önceki bölümlerde verilen Durum Analizi aşamalarında öne çıkan, Durum Analizini özetleyebilecek türde ifadelerden oluşmaktadır. İhtiyaçlar ise bu tespitler ve problem alanları dikkate alındığında ortaya çıkan ihtiyaçları ve gelişim alanlarını ortaya koymaktadır. Durum analizi çalışmaları sonucunda elde edilen bulgulara Durum Analizi Raporunda yer verilmiştir.

Tablo 40. Tespit ve İhtiyaçları Belirlenmesi

Durum Analizi Aşamaları	Tespitler	İhtiyaçlar
Uygulanmakta Olan Stratejik Planın Değerlendirilmesi	İzleme ve değerlendirme çalışmalarında eksiklikler saptanmıştır.	İzleme ve değerlendirme için etkin bir sistem kurulması
Paydaş Analizi	Aileler ile iletişim ve iş birliği yetersizdir.	Aileler ile ilişkileri güçlendirecek bir ekosistemin kurulması
Okul İçi Analiz	Öğrencilerin öğrenme stilleri arasında en yüksek yüzde (%80) sosyal öğrenmedir.	İş birlikçi öğretim tekniklerine ağırlık verilmesi

3. GELECEĞE BAKIŞ

Öğrencilerimizi insan haklarına saygılı, çağdaş demokrasiye inanmış, hukukun üstünlüğünü benimsemiş, sorumluluk bilinci gelişmiş, karşılaştığı sorunların çözümünde aklın ve bilimin gereğini yapan, sağlıklı ve mutlu yaşamayı hedef alan, bir birey olarak yetiştirmektir.



Fatih Atatürk Çağdaş Yaşam Çok Programlı Anadolu Lisesi olarak, Bütün öğrencilerimize ortaöğretim seviyesinde asgari ortak bir genel kültür vermek suretiyle onlara kişi ve toplum sorunlarını tanımak, çözüm yolları aramak ve yurdun iktisadi sosyal ve kültürel kalkınmasına katkıda bulunmak bilincini ve gücünü kazandırmak, Öğrencileri, çeşitli program ve okullarla ilgi, istidat ve kabiliyetleri ölçüsünde ve doğrultusunda yüksek öğretime veya hem mesleğe hem de yükseköğretime veya hayata ve iş alanlarına hazırlamaktır.



TEMEL DEĞERLER

Tablo 41. Temel Değerler

1. İnsan Hakları ve Demokrasinin Evrensel Değerleri
2. Çevreye ve Canlıların Yaşam Hakkına Duyarlılık
3. Analitik ve Bilimsel Bakış, Girişimcilik, Yaratıcılık, Yenilikçilik
4. Kültürel ve Sanatsal Duyarlılık ile Sportif Beceri
5. Meslek Etiği ve Mesleki Beceri,
6. Saygınlık, Tarafsızlık, Güvenilirlik ve Adalet,
7. Erdemlilik, Liyakat
8. Katılımcılık, Şeffaflık ve Hesap Verilebilirlik

Amaç, Hedef, Gösterge ve Stratejiler

Bu bölümde Müdürlüğümüz 2024-2028 Stratejik Planı'nın amaç, hedef, hedef kartı ve stratejilerine yer verilmiştir.

Müdürlüğümüzün 2024-2028 Stratejik Planı'nda 3 tematik yapı doğrultusunda amaçlar, hedefler, göstergeler ve stratejiler belirlenmiştir. Bu kapsamda;

- Erişim ve eğitim öğretime katılım teması 2 Hedef ve bu hedeflere ilişkin 7 performans göstergesi ile 8 strateji,
- Eğitim ve Öğretimde Kalite teması 2 Hedef ve bu hedeflere ilişkin 8 performans göstergesi ile 6 strateji,
- Kurumsal Kapasite teması 2 Hedef ve bu hedeflere ilişkin 6 performans göstergesi ile 6 strateji,

olmak üzere Müdürlüğümüzün 2024-2028 Stratejik Planı'nda toplam 3 Tematik Amaç, 6 Hedef, 23 Performans Göstergesi ve 20 Strateji bulunmaktadır. Söz konusu tematik amaçlar, hedefler, performans göstergeleri ve stratejiler her temanın kendi kartında aşağıdaki tablolarda ayrıntılı şekilde yer almaktadır.

TEMA: Eğitim Öğretime Katılım ve Erişim

Amaç 1: Öğrencilerin eğitim ve öğretime etkin katılımlarıyla süreci tamamlamalarını sağlamak.

Hedef 1.1: Öğrencilerin okula erişim, devam ve okulu tamamlama oranları artırılabacaktır.

Amaç 1	Öğrencilerin eğitim ve öğretime etkin katılımlarıyla süreci tamamlamalarını sağlamak.							
Hedef 1.1	H.1.1. Öğrencilerin okula erişim, devam ve okulu tamamlama oranları artırılabacaktır.							
Amacın İlgili Olduğu Program/Alt Program Adı	TEMEL EĞİTİM							
Amacın İlgili Olduğu AltProgram Hedefi	Eğitime Erişim ve Fırsat Eşitliği							
Performans Göstergeleri	Hedefe Etkisi (%)	Başlangıç Değeri	2024	2025	2026	2027	2028	
PG 1.1.1 Bir eğitim ve öğretim yılında devamsızlık süresi 20 günden (mazeretli ve mazeretsiz) fazla olan öğrenci oranı (%)	30	92,17	90,40	88,60	87,80	85,00	82,20	
PG 1.1.2 Bir eğitim ve öğretim yılında sınıf tekrar eden öğrenci oranı (%)	30	8,10	8,02	7,80	7,70	7,60	7,50	
PG 1.1.3 Bir eğitim ve öğretim yılında örgün eğitimden ayrılan öğrenci oranı (%)	20	7,60	7,58	7,56	7,55	7,52	7,50	
PG 1.1.4. Okula kayıt olanların mezun olma oranı (%)	20	82,04	83,01	84,00	85,01	85,06	85,07	
Sorumlu Birim	Mesleki ve Teknik Eğitim Şubesi							
İş Birliği Yapılacak Birimler	İEŞM, BİETŞM, DÖŞM, DHŞM							
Stratejiler	S 1.1	Öğrencilerin devamsızlık nedenleri belirlenecek, öğrenci ve veli iş birliğiyle bu nedenleri ortadan kaldırmaya yönelik çalışmalar yürütülecektir.						

	S 1.2	Öğrencilerin devamsızlık nedenleri tespit edilerek devamsızlığa neden olan etmenler giderilecektir.
	S 1.3	Okul ortamının öğrenciler için cazip hale gelmesini sağlayacak sosyal, sportif vb. imkânlar artırılacaktır.
	S 1.4	Sınıf tekrarı nedenleri araştırılarak buna yönelik önleyici tedbirler geliştirilecektir.
	S 1.5	Öğrencilerin örgün eğitimden ayrılma nedenleri araştırılıp okul kaynaklı nedenlerin ortadan kaldırılmasına yönelik tedbirler alınacaktır
Riskler		<ul style="list-style-type: none"> • Aileleri gelişim temelli değerlendirme anlayışından uzaklaştıran kademeler arası geçişlerde uygulanan sınav yöntemlerinin devam ettirilmesi • Öğrencilerin okula devamının sağlanması hususunda okul-aile iş birliğinin yetersiz kalması • Öğrenme kayıplarının telafi edilmesi amacıyla düzenlenen mekanizmaların yetersiz kalması
Maliyet Tahmini		250.000
Tespitler		<ul style="list-style-type: none"> • Liselerde yetiştirme programına katılımın az olması • Öğrenme kayıplarını önlemeye yönelik mekanizmaların yetersiz kalması
İhtiyaçlar		<ul style="list-style-type: none"> • Devamsızlığın önlenmesi ve öğrenme kayıplarının giderilmesi için rehberlik sisteminin geliştirilmesi • Öğrenciler üzerinde sınav baskısı oluşturmayacak bir geçiş sistemi • Öğrenme kayıplarını telafi edecek güçlü mekanizmalara ihtiyaç duyulması

Amaç 1	Öğrencilerin eğitim ve öğretime etkin katılımlarıyla süreci tamamlamalarını sağlamak.						
Hedef 1.2	H.1.1. Öğrencilerin örgün eğitim kapsamında kalmalarını sağlamak						
Amacın İlgili Olduğu Program/Alt Program Adı	TEMEL EĞİTİM						
Amacın İlgili Olduğu AltProgram Hedefi	Eğitime Erişim ve Fırsat Eşitliği						
Performans Göstergeleri	Hedefe Etkisi (%)	Başlangıç Değeri	2024	2025	2026	2027	2028
PG 1.2.1 Öğrencilerin örgün eğitimden ayrılma nedenleri araştırılıp okul kaynaklı nedenlerin ortadan kaldırılmasına yönelik tedbirler alınacaktır	50	25,00	25,12	25,18	25,20	25,25	25,30
PG 1.2.2 Öğrencilerin okula, okul kültürüne ve eğitim alacakları alana uyumunu güçlendirmek için çalışmalar yürütülecektir	30	25,90	30,00	35,01	35,06	36,00	36,15
PG 1.2.3 Öğrenci devamsızlığının olumsuz etkilerini azaltmaya yönelik eksik kazanımların giderilmesi, sosyal etkinlikler, uzaktan öğrenme olanaklarına ilişkin farkındalık çalışmaları gibi telafi tedbirleri alınacaktır	20	15,00	18,15	19,15	20,00	21,20	22,20
Sorumlu Birim	Mesleki ve Teknik Eğitim Şubesi						
İş Birliği Yapılacak Birimler	İEŞM, BİETŞM, DÖŞM, DHŞM						
Stratejiler	S 1.2.1	Sınıf tekrarı nedenleri araştırılarak buna yönelik önleyici tedbirler geliştirilecektir. DYK kurslarına devamsızlık nedenleri araştırılarak devamsızlığı azaltacak çalışmalar yapılacaktır..					

	S 1.2.2	Öğrencilerin devamsızlık nedenleri tespit edilerek devamsızlık kaynakları araştırılacak ve çözümler üretilecek
	S 1.2.3	.Özel eğitim ihtiyacı olan öğrencilerin uygun alanda eğitim alabilmeleri için rehberlik ve yönlendirme faaliyetleri yapılacaktır
Riskler		<ul style="list-style-type: none"> • Aileleri gelişim temelli değerlendirme anlayışından uzaklaştıran kademeler arası geçişlerde uygulanan sınav yöntemlerinin devam ettirilmesi • Öğrencilerin okula devamının sağlanması hususunda okul-aile iş birliğinin yetersiz kalması • Öğrenme kayıplarının telafi edilmesi amacıyla düzenlenen mekanizmaların yetersiz kalması
Maliyet Tahmini		300.000
Tespitler		<ul style="list-style-type: none"> • Liselerde yetiştirme programına katılımın az olması • Öğrenme kayıplarını önlemeye yönelik mekanizmaların yetersiz kalması
İhtiyaçlar		<ul style="list-style-type: none"> • Devamsızlığın önlenmesi ve öğrenme kayıplarının giderilmesi için rehberlik sisteminin geliştirilmesi • Öğrenciler üzerinde sınav baskısı oluşturmayacak bir geçiş sistemi • Öğrenme kayıplarını telafi edecek güçlü mekanizmalara ihtiyaç duyulması

TEMA: Eğitim ve Öğretimde kalite

Amaç 2: Öğrencilerin ilgi, istidat ve kabiliyetlerini geliştirerek gerekli bilgi, beceri, davranışlar ve birlikte iş görme alışkanlığı kazandırmak suretiyle hayata hazırlamak bir meslek sahibi olmalarını sağlamak.

H.2.1 Öğrencilerin mesleki beceri ve yetkinlikleri geliştirilecektir.

Amaç 2	Öğrencilerin ilgi, istidat ve kabiliyetlerini geliştirerek gerekli bilgi, beceri, davranışlar ve birlikte iş görme alışkanlığı kazandırmak suretiyle hayata hazırlamak bir meslek sahibi olmalarını sağlamak..						
Hedef 2.1	H.2.1 Öğrencilerin mesleki beceri ve yetkinlikleri geliştirilecektir.						
Amacın İlgili Olduğu Program/Alt Program Adı	TEMEL EĞİTİM						
Amacın İlgili Olduğu AltProgram Hedefi	Eğitime Erişim ve Fırsat Eşitliği						
Performans Göstergeleri	Hedefe Etkisi (%)	Başlangıç Değeri	2024	2025	2026	2027	2028
PG 2.1.1 Matematik dersi not ortalaması	20	50,10	55,10	58,15	58,18	59,00	59,12
PG 2.1.2 Türk dili ve Edebiyatı dersi not ortalaması	20	60,00	61,12	61,15	61,20	61,25	62,00
PG 2.1.3 Ortak dersler not ortalaması	20	64,00	64,10	64,15	64,20	64,28	64,35
PG 2.1.4 Yabancı dil dersleri not ortalaması	20	58,12	58,15	58,20	58,25	58,26	58,28
PG 2.1.5 Öğrenci başına okunan kitap ortalaması	20	3	4	5	6	8	10
Sorumlu Birim	Temel Eğitim Hizmetleri Şubesi						
İş Birliği Yapılacak Birimler	İEŞM, BİETŞM, DÖŞM, DHŞM						

Stratejiler	S 2.1.1	Meslek derslerinde proje tabanlı yöntem kullanılarak öğrencilerin analiz, sentez ve değerlendirme becerilerinin geliştirilmesi sağlanacaktır.
	S 2.1.2	Bakanlık tarafından hazırlanan eğitim-iş ahlakı ve öğrenci yeterlilikleri anketlerinin işletmeler ve öğrenciler tarafından doldurması sağlanacaktır. Anket sonuçları değerlendirilerek sonuçlara uygun stratejiler belirlenecektir.
	S 2.1.3	Öğrencilerin atölye ve laboratuvar derslerinde fiziki mekân sorumluluğu alması sağlanarak öğrencilerde sorumluluk bilinci geliştirilecektir.
Riskler	<ul style="list-style-type: none"> • Okul dışı sosyal etkinliklere öğrenci katılımında güvenlik riskinin var olması • Mali ihtiyaçların teminindeki kaynak yetersizliği • Dezavantajlı bölgelerde sosyal etkinliklerin uygulanmasına yönelik zorluklar 	
Maliyet Tahmini	160.000	
Tespitler	<ul style="list-style-type: none"> • Liselerde kurslara katılımın az olması • Öğrenme kayıplarını önlemeye yönelik mekanizmaların yetersiz kalması 	
İhtiyaçlar	<ul style="list-style-type: none"> • İlgili kurum ve kuruluşlarla iş birliğinin artırılması • Öğrencilerin sosyal, sportif, kültürel açıdan fırsat eşitliği temelinde desteklenme ihtiyacı • Öğrencileri sosyal, sportif, kültürel faaliyetlere yönlendirecek teşvik mekanizmalarının güçlendirilmesi • Okul bahçelerinde ve diğer eğitim ortamlarında geleneksel oyun alanı ihtiyacı 	

TEMA: Eğitim ve Öğretimde kalite

Amaç 2: Öğrencilerin ilgi, istidat ve kabiliyetlerini geliştirerek gerekli bilgi, beceri, davranışlar ve birlikte iş görme alışkanlığı kazandırmak suretiyle hayata hazırlamak bir meslek sahibi olmalarını sağlamak.

H.2.1 Öğrencilerin mesleki beceri ve yetkinlikleri geliştirilecektir.

Amaç 2	Öğrencilerin ilgi, istidat ve kabiliyetlerini geliştirerek gerekli bilgi, beceri, davranışlar ve birlikte iş görme alışkanlığı kazandırmak suretiyle hayata hazırlamak bir meslek sahibi olmalarını sağlamak..
---------------	--

Hedef 2.2		H.2.2 Öğrencilerin mesleki beceri ve yetkinlikleri geliştirilecektir.						
Amacın İlgili Olduğu Program/Alt Program Adı		TEMEL EĞİTİM						
Amacın İlgili Olduğu AltProgram Hedefi		Eğitime Erişim ve Fırsat Eşitliği						
Performans Göstergeleri		Hedefe Etkisi (%)	Başlangıç Değeri	2024	2025	2026	2027	2028
PG 2.2.1 Beceri eğitimi yıl sonu puan ortalaması		20	70,10	75,10	78,15	78,18	79,00	79,12
PG 2.2.2 Öğrencilerin beceri eğitimi aldıkları işletmeden memnuniyet oranı		50	70,00	71,12	71,15	71,20	71,25	72,00
PG 2.2.3 Öncelikli olarak yapay zekâ, ileri teknoloji vb. konularda üretilen proje sayısı (bilişim, elektrik ve elektronik teknolojileri alanı)		30	64,00	64,10	64,15	64,20	64,28	64,35
Sorumlu Birim		Temel Eğitim Hizmetleri Şubesi						
İş Birliği Yapılacak Birimler		İEŞM, BİETŞM, DÖŞM, DHŞM						
Stratejiler	S2.2.1	Meslek derslerinde proje tabanlı yöntem kullanılarak öğrencilerin analiz, sentez ve değerlendirme becerilerinin geliştirilmesi sağlanacaktır						
	S 2.2.2	Bakanlık tarafından hazırlanan eğitim-iş ahlakı ve öğrenci yeterlilikleri anketlerinin işletmeler ve öğrenciler tarafından doldurması sağlanacaktır. Anket sonuçları değerlendirilerek sonuçlara uygun stratejiler belirlenecektir						
	S 2.2.3	Mesleki ve teknik eğitimle ilgili yerel, ulusal ve uluslararası boyutta düzenlenen etkinliklere katılım sağlanacaktır.						
Riskler		<ul style="list-style-type: none"> • Okul dışı sosyal etkinliklere öğrenci katılımında güvenlik riskinin var olması • Mali ihtiyaçların teminindeki kaynak yetersizliği • Dezavantajlı bölgelerde sosyal etkinliklerin uygulanmasına yönelik zorluklar 						
Maliyet Tahmini		160.000						

Tespitler	<ul style="list-style-type: none"> • Liselerde kurslara katılımın az olması • Öğrenme kayıplarını önlemeye yönelik mekanizmaların yetersiz kalması
İhtiyaçlar	<ul style="list-style-type: none"> • İlgili kurum ve kuruluşlarla iş birliğinin artırılması • Öğrencilerin sosyal, sportif, kültürel açıdan fırsat eşitliği temelinde desteklenme ihtiyacı • Öğrencileri sosyal, sportif, kültürel faaliyetlere yönlendirecek teşvik mekanizmalarının güçlendirilmesi • Okul bahçelerinde ve diğer eğitim ortamlarında geleneksel oyun alanı ihtiyacı

TEMA: Kurumsal Kapasite

Amaç 3: Okulun amaçlarına ulaşmasını sağlayacak kurumsal imkân ve yetkinlikler verimli ve sürdürülebilir bir şekilde geliştirilecektir.

H.3.1 Okul yöneticilerinin ve öğretmenlerin mesleki gelişimleri güçlendirilecektir.

Amaç 3	Okulun amaçlarına ulaşmasını sağlayacak kurumsal imkân ve yetkinlikler verimli ve sürdürülebilir bir şekilde geliştirilecektir.						
Hedef 3.1	İklim değişikliğinin olumsuz etkilerini azaltmak ve çevresel sürdürülebilirliği sağlamak için tasarruf tedbirleri kapsamında enerji verimliliği artırılacaktır.						
Amacın İlgili Olduğu Program/Alt Program Adı	TEMEL EĞİTİM						
Amacın İlgili Olduğu Alt Program Hedefi	Eğitime Erişim ve Fırsat Eşitliği						
Performans Göstergeleri	Hedefe Etkisi (%)	Başlangıç Değeri	2024	2025	2026	2027	2028
PG 3.1.1 Atölye ve laboratuvarlarda yaşanan iş kazası sayısı	50	1,10	1,0	1,0	0,90	0,85	0,80

PG.3.1.2 Okulda yaşanan kaza sayısı		20	5,50	5,40	4,30	4,30	4,20	4,10
PG 3.1.3 Disiplin kuruluna sevk edilen olayı sayısı		30	12	10	10	9	9	8
Sorumlu Birim		Temel Eğitim Hizmetleri Şubesi						
İş Birliği Yapılacak Birimler		İEŞM, BİETŞM, DÖŞM, DHŞM						
Stratejiler	S 3.1.1	Okul yöneticilerinin ve öğretmenlerin mesleki gelişim ihtiyaçları tespit edilerek, bu ihtiyaçları gidermeye yönelik bir mesleki gelişim planı hazırlanacaktır						
	S 3.1.2	Sektörle yapılan iş birlikleri kapsamında atölye ve laboratuvar öğretmenlerinin iş başı eğitim almaları sağlanacaktır						
	S 3.1.3	S4.Atölye ve laboratuvar öğretmenlerinin alanlarında mesleki gelişimlerini ve öğretmenlik yeterliklerini geliştirmek için yerel ve merkezi düzeyde eğitim almaları sağlanacaktır						
Riskler	<ul style="list-style-type: none"> • Öğretmenler hizmetiçi eğitimde iken derslerde yedek öğretmen bulunmaması • Mali ihtiyaçların teminindeki kaynak yetersizliği • Derslerde konuların öğretmen eğitimde iken eksik kalması yetişmemesi 							
Maliyet Tahmini	300.000							
Tespitler	<ul style="list-style-type: none"> • Öğretmenlere genellikle bu merkezi eğitimlerin çıkmıyor olması • Bütçe dolayısıyla çok eğitim açılmaması 							
İhtiyaçlar	<ul style="list-style-type: none"> • Sektörle işbirliği yapılarak hizmetiçi eğitim sayısının artırılması • Okullardaki donanım artırılması • Teknik destek sağlanması 							

Amaç 3	Okulun amaçlarına ulaşmasını sağlayacak kurumsal imkân ve yetkinlikler verimli ve sürdürülebilir bir şekilde geliştirilecektir.						
Hedef 3.2	Eğitim ve öğretimin sağlıklı ve güvenli bir ortamda gerçekleştirilmesi için okul sağlığı ve güvenliği geliştirilecektir..						
Amacın İlgili Olduğu Program/Alt Program Adı	TEMEL EĞİTİM						
Amacın İlgili Olduğu AltProgram Hedefi	Eğitime Erişim ve Fırsat Eşitliği						
Performans Göstergeleri	Hedefe Etkisi (%)	Başlangıç Değeri	2024	2025	2026	2027	2028
PG.3.2.1Bağımlılıkla mücadele ile ilgili konularda eğitim alan öğrenci ve öğretmen sayısı	50	100	250	290	300	310	320
PG 3.2.2 Akran zorbalığı ve siber zorbalıkla ilgili konularda eğitim alan öğrenci ve öğretmen sayısı	20	290	350	350	360	400	400
PG 3.2.3 Afet ve acil durum tatbikat sayısı	30	6	7	8	9	10	10
Sorumlu Birim	Temel Eğitim Hizmetleri Şubesi						
İş Birliği Yapılacak Birimler	İEŞM, BİETŞM, DÖŞM, DHŞM						
Stratejiler	S 3.2.1	Okul elektrik, su ve yakıt tüketimi miktar ve tutar olarak izlenerek tüketimi artıran unsurlar araştırılacak ve verimliliği artıracak tedbirler alınacaktır					
	S 3.2.2	Tasarruf tedbirleri kapsamında enerji verimliliği ile ilgili farkındalık çalışmaları yapılacaktır.					
	S 3.2.3	Temiz ve sürdürülebilir enerji kaynaklarından daha fazla yararlanmak için çalışmalar yapılacaktır.					
Riskler	<ul style="list-style-type: none"> • Öğretmenler hizmetiçi eğitimde iken derslerde yedek öğretmen bulunmaması • Mali ihtiyaçların teminindeki kaynak yetersizliği • Derslerde konuların öğretmen eğitimde iken eksik kalması yetişmemesi 						

Maliyet Tahmini	200.000
Tespitler	<ul style="list-style-type: none">• Öğretmenlere genellikle bu merkezi eğitimlerin çıkmıyor olması• Bütçe dolayısıyla çok eğitim açılmaması
İhtiyaçlar	<ul style="list-style-type: none">• Sektörle işbirliği yapılarak hizmetiçi eğitim sayısının artırılması• Okullardaki donanım artırılması• Teknik destek sağlanması

4. MALİYETLENDİRME

Fatih Atatürk Çağdas Yasam Çok Programlı Anadolu Lisesi Müdürlüğü 2024-2028 Stratejik Plan çalışmaları kapsamında Maliyetlendirme çalışmaları yapılmıştır. Bu çalışmalar Müdürlüğümüzün sahip olduğu mali kaynakların amaç, hedef ve stratejilerin gerçekleştirilmesinde etkin ve gerçekçi bir şekilde kullanılmasını hedeflemektedir. Stratejik Planın başarısında plan-bütçe bağlantısı büyük önem taşımaktadır.

Müdürlüğümüz Stratejik Plan Maliyetlendirme çalışmaları şu şekilde yapılmıştır:

- ❖ Hedeflere ilişkin stratejiler durum analizi çalışmaları sonuçlarından hareketle birimlerin katılımlarıyla tespit edilmiştir,
- ❖ Stratejilere ilişkin maliyetlerin bütçe dağılımları yapılmadan önce genel yönetim giderleri ayrılmıştır,
- ❖ Müdürlüğümüze Bakanlık bütçesinden ayrılan pay ve diğer gelirler hesaplanmıştır,
- ❖ Stratejilere ilişkin tahmini maliyetler belirlenmiştir,
- ❖ Strateji maliyetlerinden hareketle hedef maliyetleri belirlenmiştir,
- ❖ Hedef maliyetlerinden yola çıkılarak amaç maliyetleri belirlenmiş ve amaç maliyetlerinden de Stratejik Plan maliyeti belirlenmiştir.

Genel bütçe, yıllık bütçe artışları ve eğilimleri dikkate alındığında Fatih Atatürk Çağdas Yaşam ÇPAL Müdürlüğünün 2024-2028 Stratejik Planı'nda yer alan amaçların gerçekleştirilebilmesi için beş yıllık tahmini 1.300.000,00 TL'lik kaynağa ihtiyaç duyulacağı düşünülmektedir.

Müdürlüğümüz stratejik planında 3 Tematik Amaç, 6 Hedef, 23 Performans Göstergesi ve 20 Strateji bulunmaktadır. Söz konusu hedeflere ilişkin bütçe dağılımları 5 yıllık olarak alttaki tabloda belirtilmiştir. Tabloda beş yıllık Maliyetlendirme sonucunda Müdürlüğümüzün tahmini olarak 1.300.000.00 TL'lik bir harcama yapacağı düşünülmektedir. Plan dönemi amaç maliyetlerine ilişkin alttaki tabloda ayrıntılı bilgiye yer verilmiştir.

Tablo 42 Tahmini Maliyet Tablosu

	2024	2025	2026	2027	2028	Toplam Maliyet
Hedef 1.1	250Bin	500Bin	600Bin	600Bin	700Bin	2.650 Bin
Hedef 1.2	300Bin	500Bin	600Bin	700Bin	700Bin	2.800 Bin
Amaç 1 (H1.1. + H1.2 toplam)	550Bin	600Bin	650Bin	700Bin	700Bin	3.100 Bin
Hedef 2.1	160Bin	200Bin	250Bin	300Bin	350Bin	1.260 Bin
Hedef 2.2	160Bin	200Bin	250Bin	300Bin	350Bin	1.260 Bin
Amaç 2 (H2.1. + H2.2 toplam)	320Bin	350Bin	400Bin	450Bin	500Bin	2.020 Bin
Hedef 3.1	300Bin	350Bin	400Bin	450Bin	500Bin	2.000 Bin
Hedef 3.2	200Bin	250Bin	300Bin	350Bin	400Bin	1.500 Bin
Amaç 3 (H2.1. + H2.2 toplam)	500Bin	600Bin	650Bin	700Bin	700Bin	3.150 Bin
Genel Yönetim Giderleri	200 Bin	250 Bin	250 Bin	250 Bin	300 Bin	1.250Bin
TOPLAM	2.940 Bin	3.800 Bin	4.350 Bin	4.800 Bin	5.200 Bin	20.990 Bin

5.İZLEME VE DEĞERLENDİRME

Fatih Atatürk Çağdas Yasam Çok Programlı Anadolu Lisesi 2024-2028 Stratejik Planı İzleme ve Değerlendirme Modeli

Stratejik planlarda yer alan performans göstergelerine ulaşma durumlarının tespiti ve bu yolla stratejik planlardaki performans göstergelerinin gerçekleştirilebilmesi için gerekli tedbirlerin alınması izleme ve değerlendirme ile mümkün olmaktadır. İzleme, stratejik plan uygulamasının sistematik olarak takip edilmesi ve raporlanmasıdır. Değerlendirme ise, uygulama sonuçlarının ölçülmesi ve söz konusu performans göstergelerinin tutarlılık ve uygunluğunun analizidir.

Fatih Atatürk Çağdas Yasam Çok Programlı Anadolu Lisesi 2024-2028 Stratejik Planı'nın izlenmesi ve değerlendirilmesi uygulamaları, 2019-2023 Stratejik Planı İzleme ve Değerlendirme Modeli'nin geliştirilmiş sürümü olan okulumuz 2024-2028 Stratejik Planı İzleme ve Değerlendirme Modeli çerçevesinde yürütülecektir. İzleme ve değerlendirme sürecine yön verecek temel ilkeler "Katılımcılık, Saydamlık, Hesap verebilirlik, Bilimsellik, Tutarlılık ve Nesnellik" olarak ifade edilebilir.

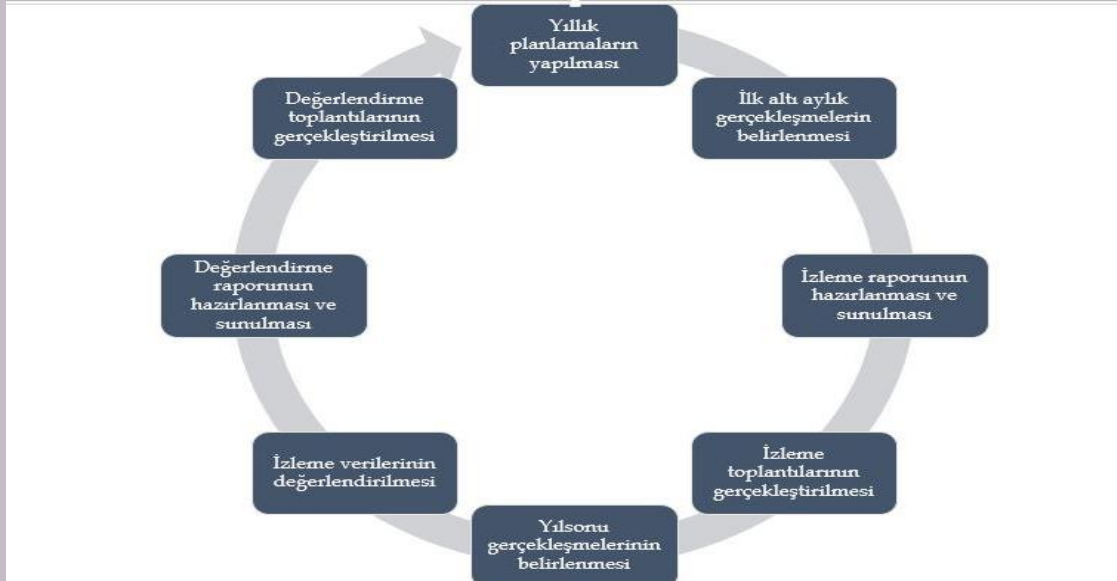
Okulların kurumsal yapılarının kendine has farklılıkları izleme ve değerlendirme süreçlerinin de farklılaşmasını beraberinde getirmektedir. Eğitim kurumlarının ana unsurunun, girdi ve çıktıların insan oluşu, ürünlerinin değerinin kısa vadede belirlenememesine ve insan unsurundan kaynaklı değişkenliğin ve belirsizliğin fazla olmasına yol açmaktadır. Bu durumda sadece nicel yöntemlerle yürütülecek izleme ve değerlendirmelerin eğitsel olgu ve durumları açıklamada yetersiz kalabilmesi söz konusudur. Nicel yöntemlerin yanında veya onlara alternatif olarak nitel yöntemlerin de uygulanmasının daha zengin ve geniş bir bakış açısı sunabileceği belirtilebilir.

Belirtilen temel ilkeler ve veri analiz yöntemleri doğrultusunda Kırımlı Aslanbey İlkokulu 2024-2028 Stratejik Planı İzleme ve Değerlendirme Modeli'nin çerçevesini;

1. Performans göstergeleri ve stratejiler bazında gerçekleştirme durumlarının belirlenmesi,
2. Performans göstergelerinin gerçekleştirme durumlarının hedeflerle kıyaslanması,
3. Sonuçların raporlanması ve paydaşlarla paylaşımı,
4. Stratejilerden sapmaların nedenlerinin araştırılması,
5. Alternatiflerin ve çözüm önerilerinin geliştirilmesi süreçleri oluşturmaktadır.

5.1. İzleme ve Değerlendirme Sürecinin İşleyişi

Şekil 1: İzleme ve Değerlendirme Süreci



İzleme ve değerlendirme sürecinin işleyişi ana hatları ile aşağıdaki şekilde özetlenmiştir.

Okulumuz 2024–2028 Stratejik Planı’nda yer alan performans göstergelerinin gerçekleştirme durumlarının tespiti yılda iki kez yapılacaktır. Ara izleme olarak nitelendirilebilecek yılın ilk altı aylık dönemini kapsayan birinci izleme kapsamında, okulumuz Stratejik Plan Ekibi vasıtasıyla, performans göstergeleri ve stratejiler ile ilgili gerçekleştirme durumlarına ilişkin veriler toplanarak konsolide edilecektir. Performans hedeflerinin gerçekleştirme durumları hakkında hazırlanan “stratejik plan izleme raporu” Stratejik Plan Üst Kuruluna ve kurum içi paydaşların görüşüne sunulacaktır. Yıl sonu gerçekleştirme durumlarına ait veriler toplanarak konsolide edilecektir.

Stratejik plan değerlendirme raporu, SP Üst Kurulu tarafından yapılan değerlendirme toplantısında stratejik planın kalan süresi için eylemlere nasıl ulaşılabileceğine ilişkin alınacak gerekli önlemleri de içerecek şekilde nihai hale

getirilerek Fatih İlçe Milli Eğitim Müdürlüğüne gönderilecektir. Nitel ve nicel analizler sonucunda elde edilen bulgular ve değerlendirmeler rapor haline getirilecektir. Raporlamalar, Dönem İzleme ve Değerlendirme Raporu olarak hazırlanacaktır.

EKLER

1. ÖĞRENCİ GÖRÜŞ VE DEĞERLENDİRMELERİ ANKETİ

MEMNUN OLUNAN FALİYET ALANLARI (Kesinlikle Katılıyorum, Katılıyorum, Kısmen Katılıyorum, Kararsızım)	YÜZDELİK ORAN
1. Öğretmenlerimle ihtiyaç duyduğumda rahatlıkla görüşebilirim	90
2. Okul müdürü ile ihtiyaç duyduğumda rahatlıkla konuşabiliyorum.	65
3. Okulun rehberlik servisinden yeterince yararlanabiliyorum	85
4. Okula ilettiğimiz öneri ve isteklerimiz dikkate alınır.	70
5. Okulda kendimi güvende hissediyorum.	87
6. Okulda öğrenciler ile ilgili alınan kararlarda bizlerin görüşleri alınır.	67
7. Öğretmenler yeniliğe açık olarak derslerin işlenişinde çeşitli yöntemler kullanmaktadır.	82
8. Derslerde konuya uygun araç gereçler kullanılmaktadır.	84
9. Tenefüslerde ihtiyaçlarımı giderebiliyorum.	90
10. Okulun içi ve dışı temizdir.	70
11. Okulun binası ve fiziki mekanları yeterlidir.	65

12. Okul kantinide satılan malzemelerin sađlıklı ve güvenliđidir.	78
13. Okulumuzda yeterli miktarda sanatsal ve kùltùrel faaliyetler düzenlenmektedir.	68

2. ÖĐRETMEN GÖRÜŐ VE DEĐERLENDİRMELERİ ANKETİ

MEMNUN OLUNAN FAALİYET ALANLARI (Kesinlikle Katılıyorum, Katılıyorum, Kısmen Katılıyorum, Kararsızım)	YÜZDELİK ORAN
1. Okulumuzda alınan kararlar, çalışanların katılımıyla alınır	91
2. Kurumdaki tüm duyurular çalışanlara zamanında iletilir.	99
3. Her türlü ödüllendirmede adil olma, tarafsızlık ve objektiflik esastır.	87
4. Kendimi okulun değerli bir üyesi olarak görürüm	88
5. Çalıştığım okul bana kendimi geliştirme imkanı tanımaktadır.	89
6. Okul, teknik araç ve gereç yönünden yeterli donanıma sahiptir.	78
7. Okulda çalışanlara yönelik sosyal ve kültürel faaliyetler düzenlenir.	58
8. Okulda öğretmenler arasında ayırım yapılmamaktadır.	81
9. Okulumuzda yerelde ve toplum düzeninde olumlu etki bırakacak çalışmalar yapılmaktadır.	93
10. Yöneticilerimiz, yaratıcı ve yenilikçi düşüncelerin üretilmesini teşvik etmektedir.	88
11. Yöneticiler, okulun vizyonunu, stratejilerini iyileştirmeye açık alanlarını vs. çalışanlarla paylaşır.	94

12. Okulumuzda sadece öğretmenlerin kullanımına tahsis edilmiş yerler yeterlidir.	96
13. Alanıma ilişkin yenilik ve gelişmeleri takip eder ve kendimi güncellerim.	99

3. VELİ GÖRÜŞ VE DEĞERLENDİRMELERİ ANKETİ

MEMNUN OLUNAN FALİYET ALANLARI (Kesinlikle Katılıyorum, Katılıyorum, Kısmen Katılıyorum, Kararsızım)	YÜZDELİK ORAN
1. İhtiyaç duyduğumda okul çalışanlarıyla rahatlıkla görüşebiliyorum.	86,4
2. Bizi ilgilendiren okul duyurularını zamanında öğreniyorum.	99
3. Öğrencimle ilgili konularda okulda rehberlik hizmeti alabiliyorum.	93
4. Okula ilettiğim istek ve şikâyetlerim dikkate alınıyor.	84
5. Öğretmenler derslerin işlenişinde yeniliğe açık olarak çeşitli yöntemler kullanmaktadır.	89
6. Okulda yabancı kişilere karşı güvenlik önlemleri alınmaktadır.	98
7. Okulda bizleri ilgilendiren kararlarda görüşlerimiz dikkate alınır.	88
8. E-Okul Veli Bilgilendirme Sistemi ile okulun internet sayfasını düzenli olarak takip ediyorum.	90
9. Çocuğumun okulunu sevdiğini ve öğretmenleriyle iyi anlaştığını düşünüyorum.	98
10. Okul teknik araç ve gereçyönünden yeterli donanıma sahiptir.	76
11. Okul her zaman temiz ve bakımlıdır.	89
12. Okulun binası ve diğer fiziki mekanlar yeterlidir.	64
13. Okulumuzda yeterli miktarda santsal ve kltürel faaliyetler düzenlenmektedir.	67

